



FONDS FRANÇAIS POUR  
L'ENVIRONNEMENT MONDIAL

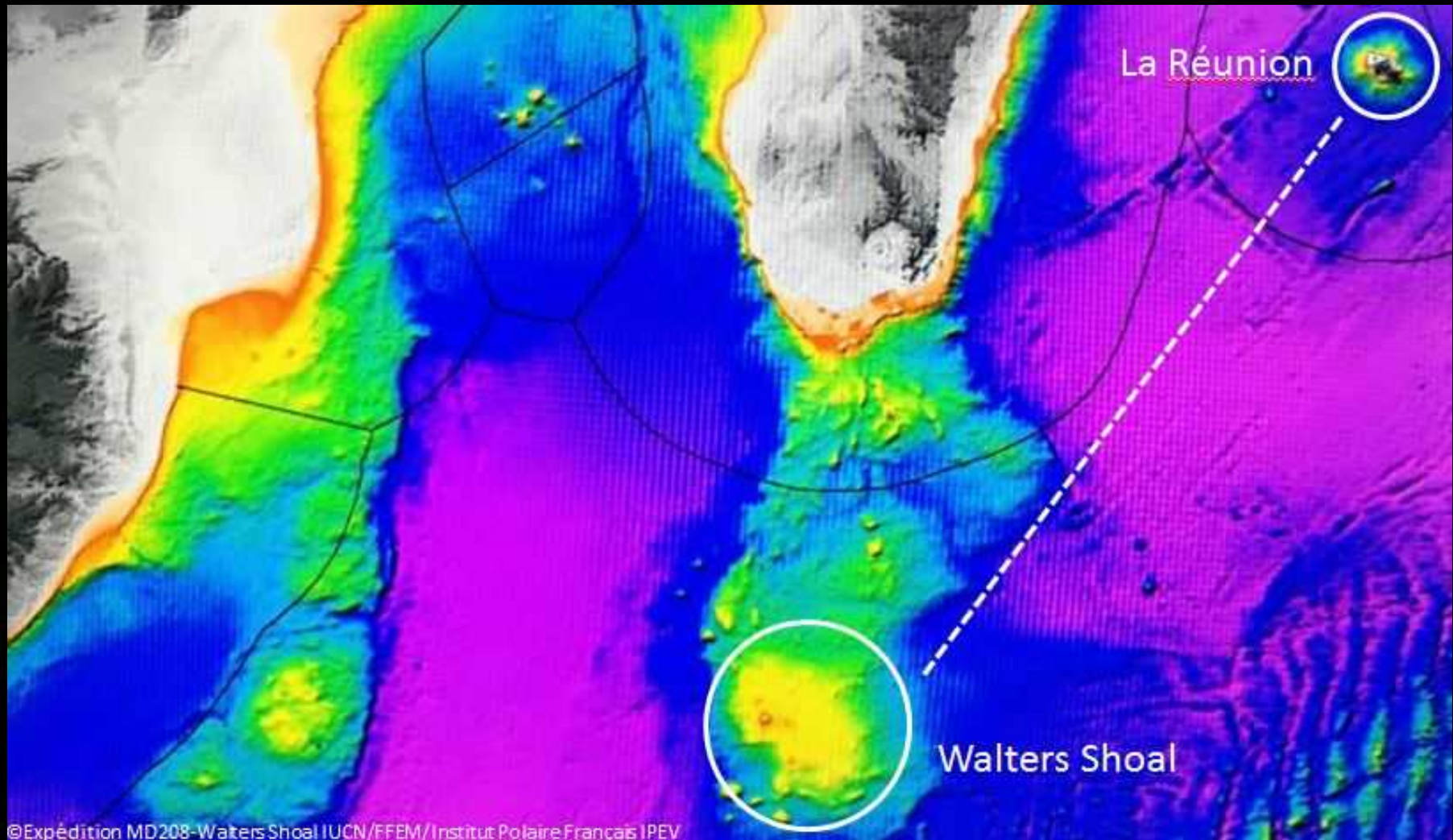
# Walters Shoal Oceanographic Campaign

24 Avril – 18 mai 2017

Philippe BOUCHET, Jean-François TERNON, Sabrina  
GUDUFF, François SIMARD



# Banc Walters



- ✓ 700 km Sud Madagascar
- ✓ Eaux internationales
- ✓ 35 scientifiques

- ✓ Composante benthique
- ✓ Composante pélagique

# Le Marion Dufresne



©Expédition MD208-Walters Shoal IUCN/FFEM/Institut Polaire Français IPEV - Fabiano D'Amato (IUCN)

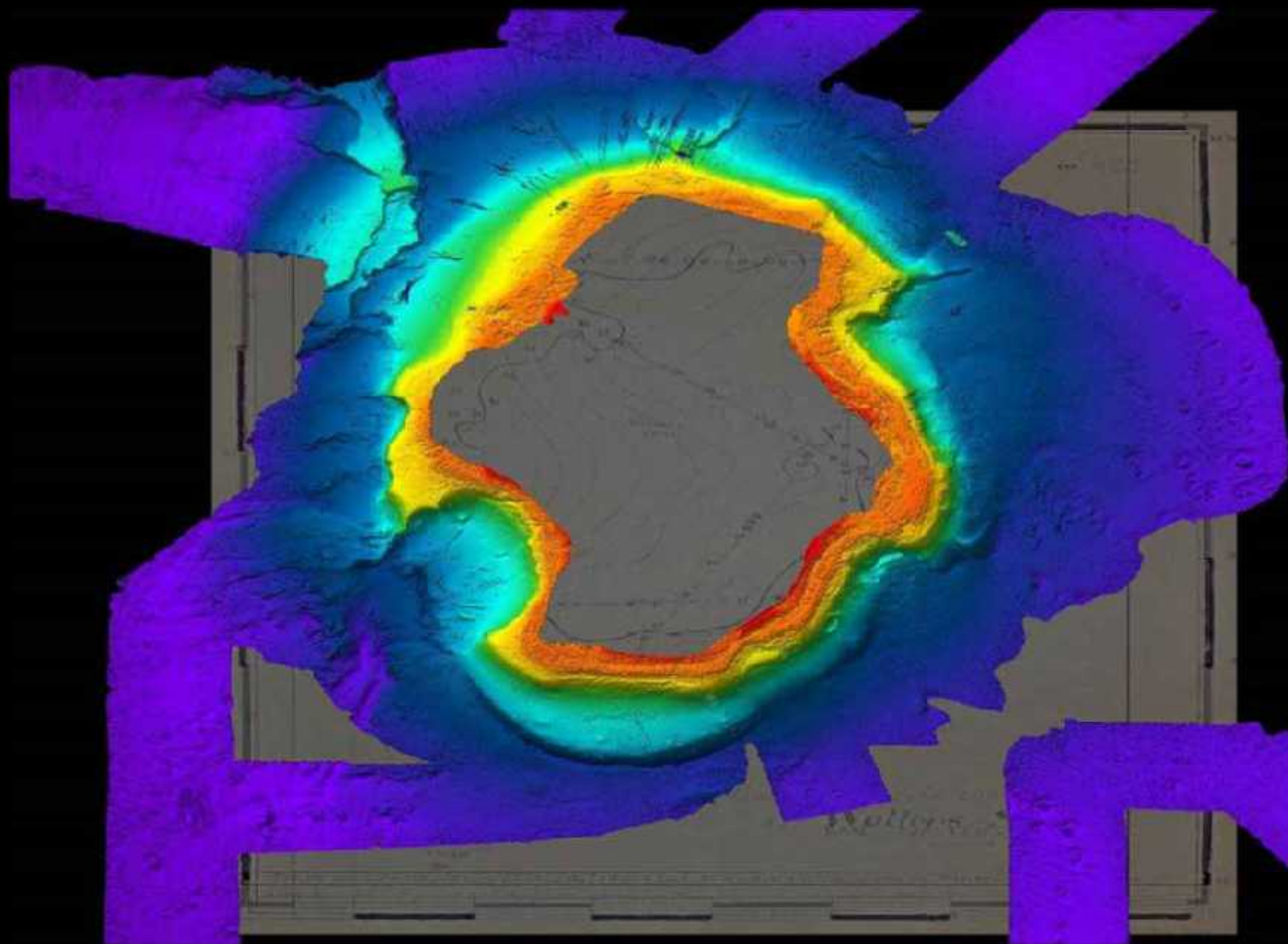
- ✓ Navire océanographique français
- ✓ 120 m, TE: 7m
- ✓ 650m<sup>2</sup> de labo
- ✓ Sondeur multifaisceaux Thalès
- ✓ Treuillage engins lourds
- ✓ Carottier géant +60m (CALYPSO)

## Institut Polaire Français IPEV

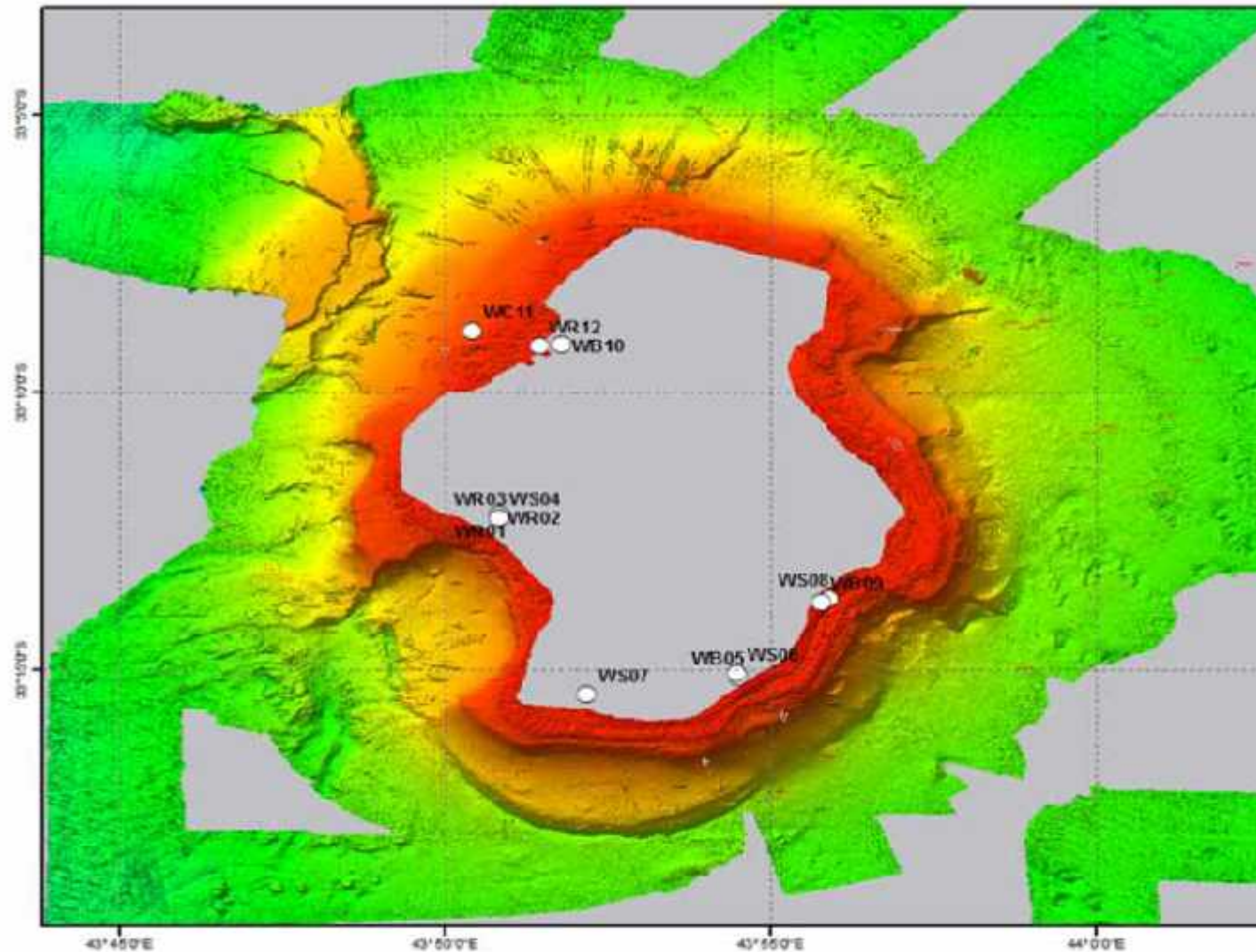


✓ Affréteur      ✓ Direction des opérations

# Opérations bathymétriques



## Opérations benthiques : plongées



✓ 9 plongées entre 25 et 50m: SE, SO, NE



Paniers de broyage – 0.5 mm



Aspirateur sous-marin – 0.5 mm



Echantillonnage à vue

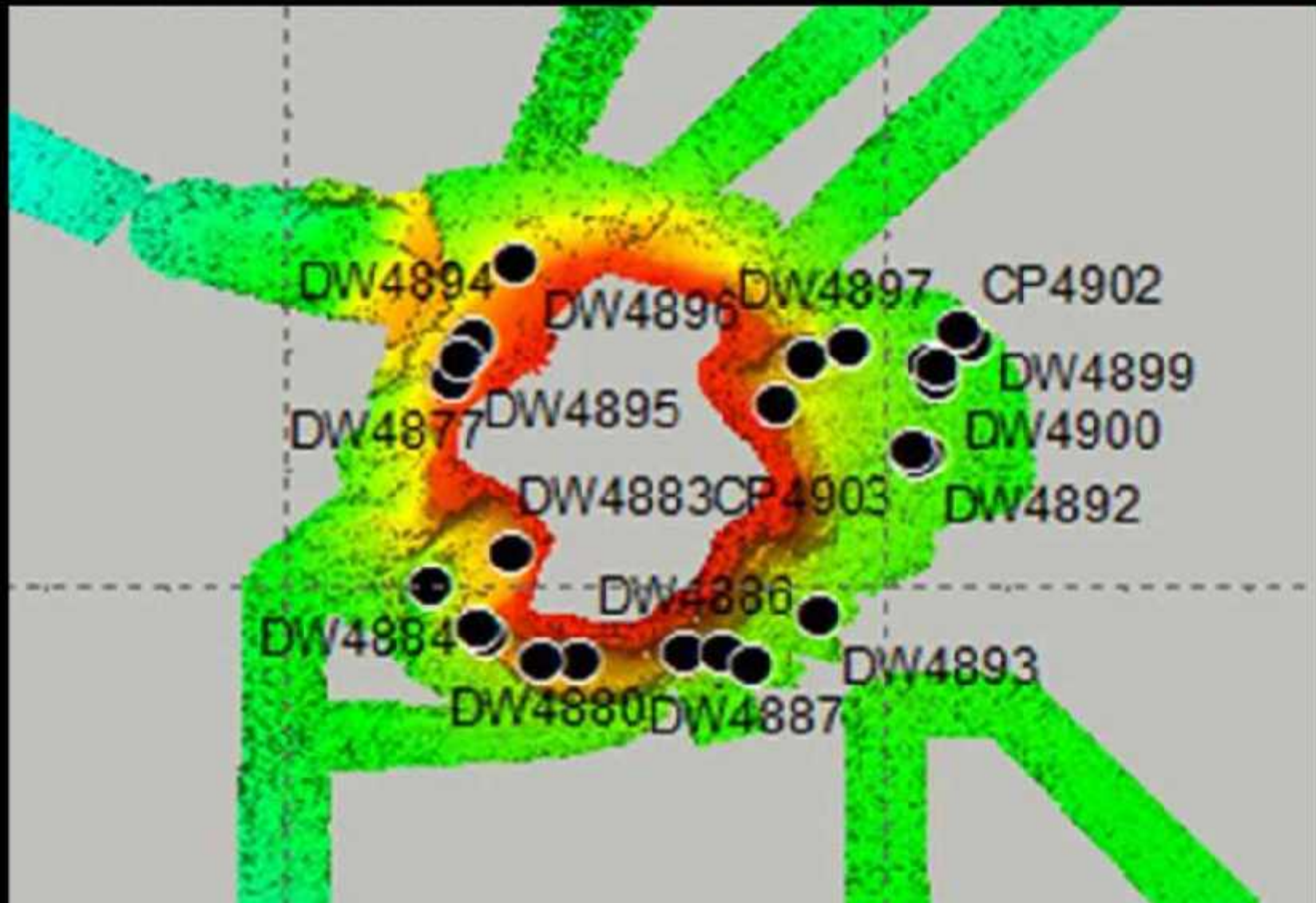








## Opérations benthiques : drague Warén



- ✓ 42 stations / 200 à 2000m / pentes, substrat dur
- ✓ 3t de sédiment

# Dragages



Préparation des dragues

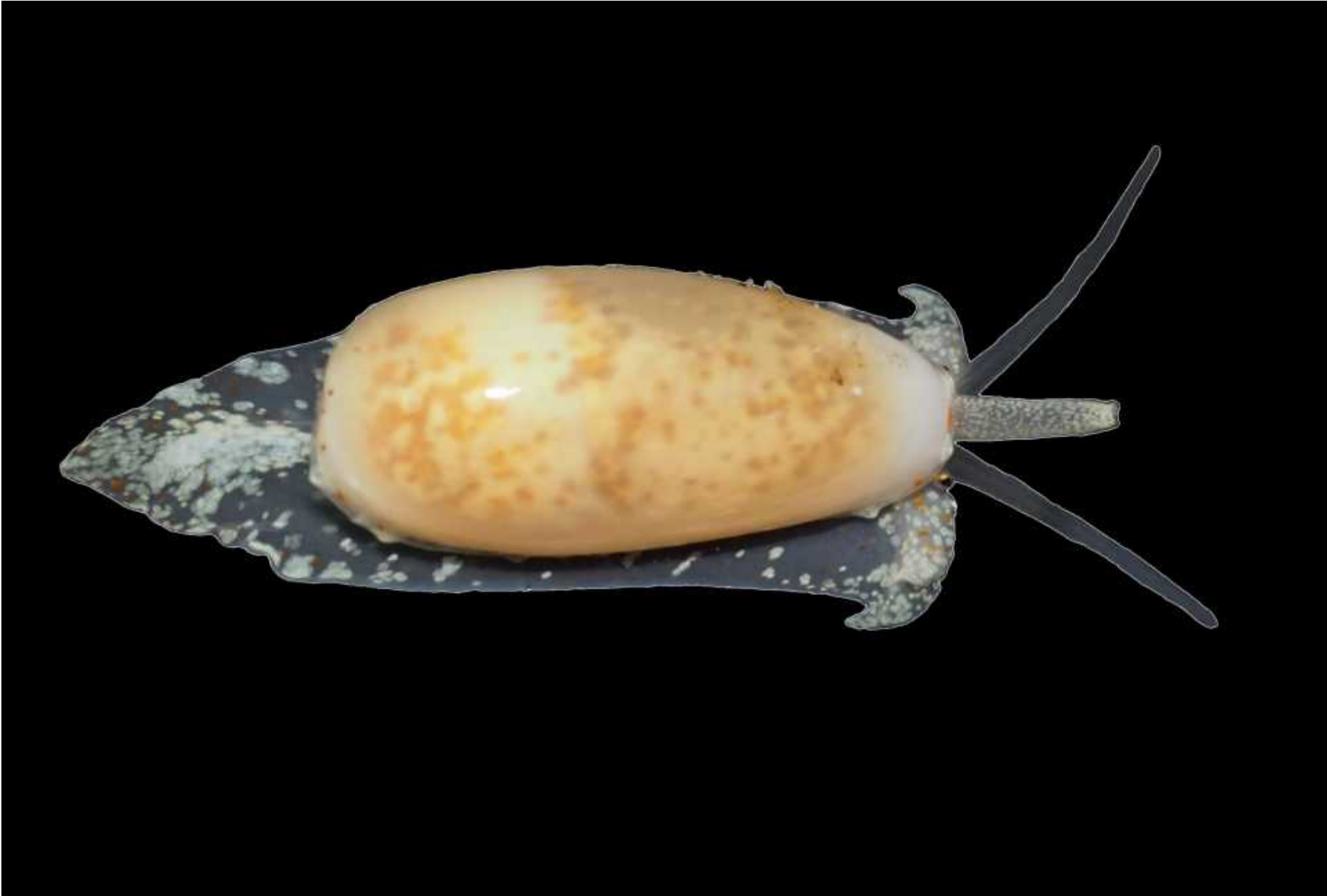


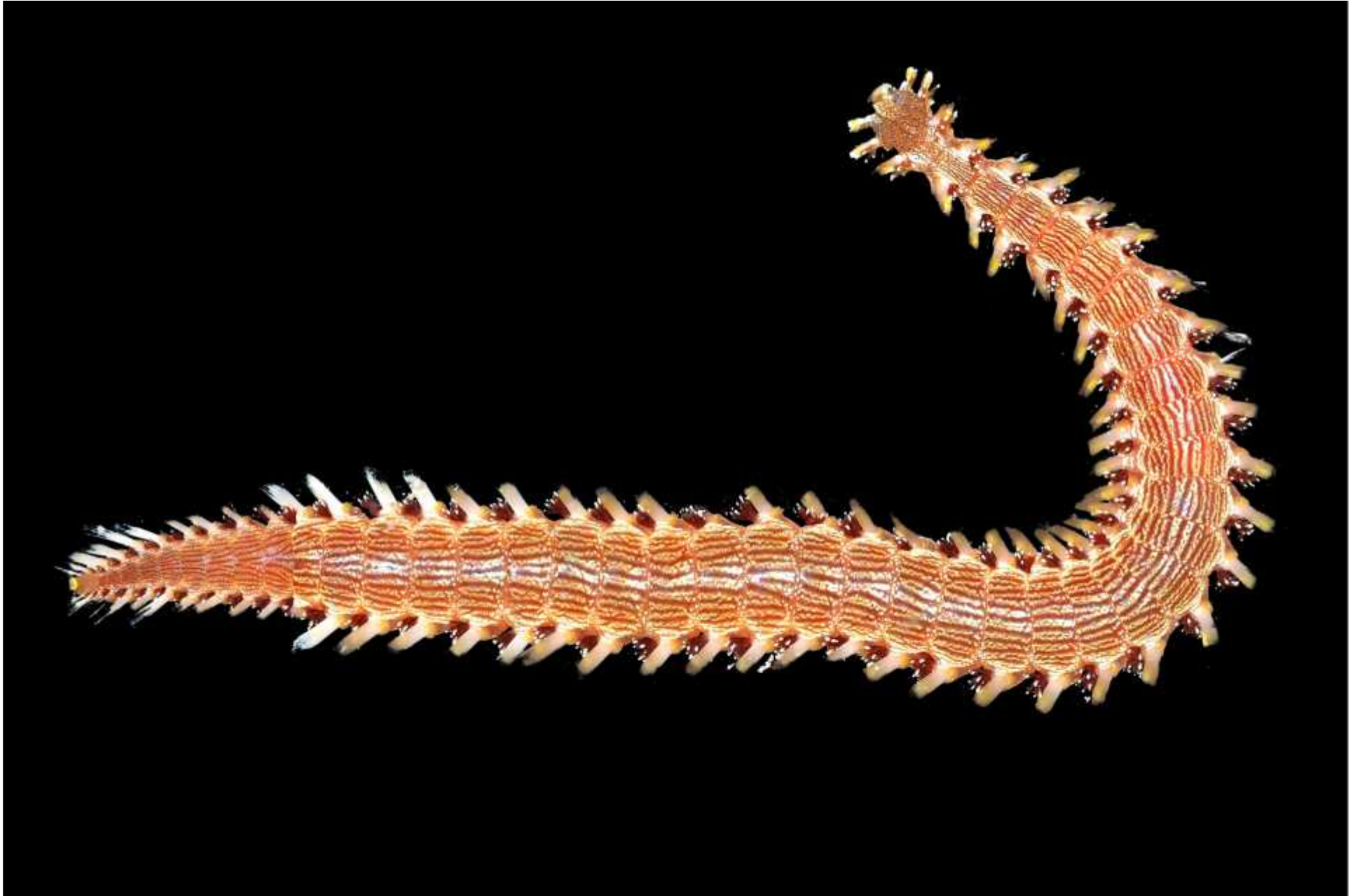
Tamissage



Ouverture







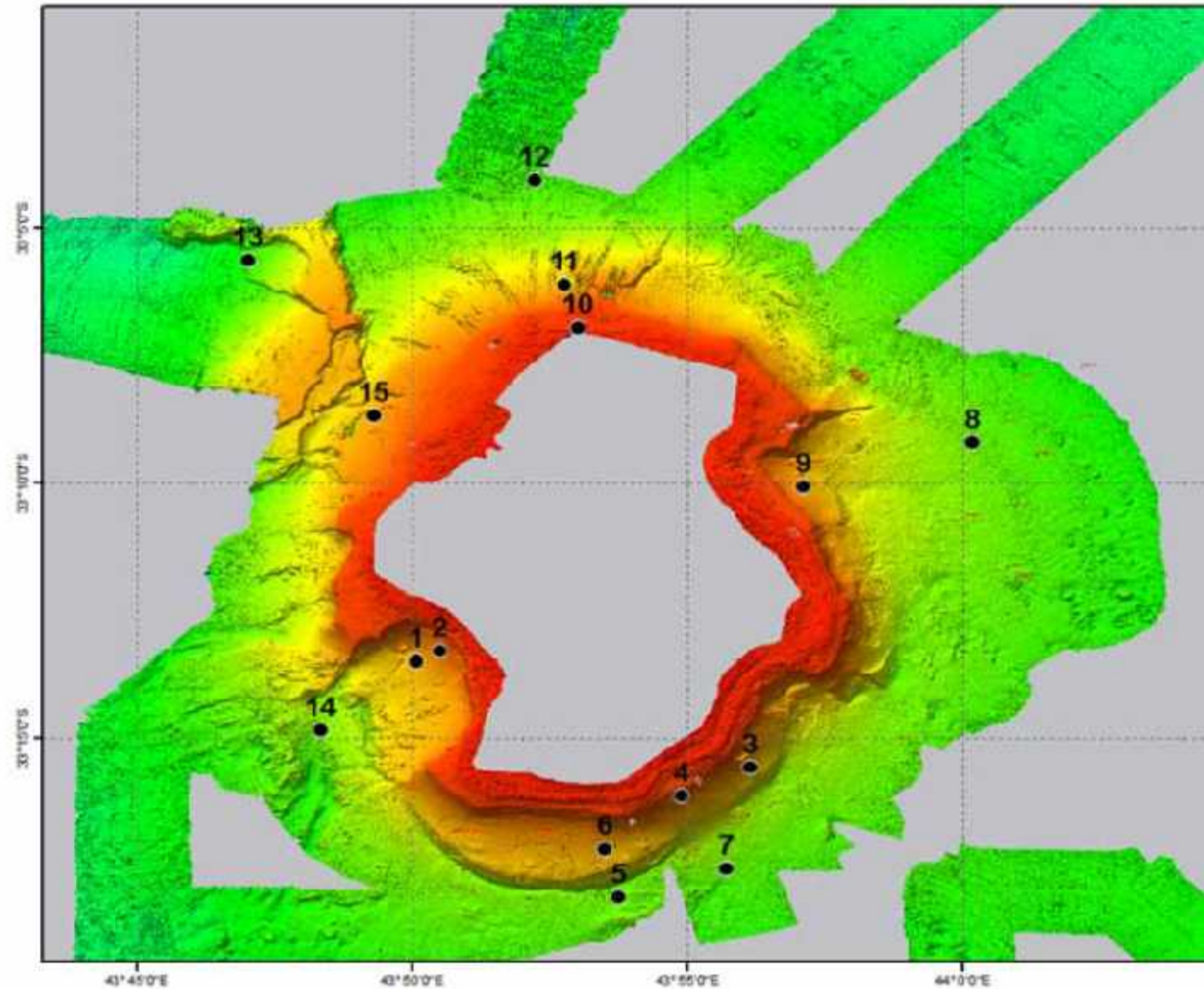








## Opérations pélagiques: stations CTD et filets à plancton

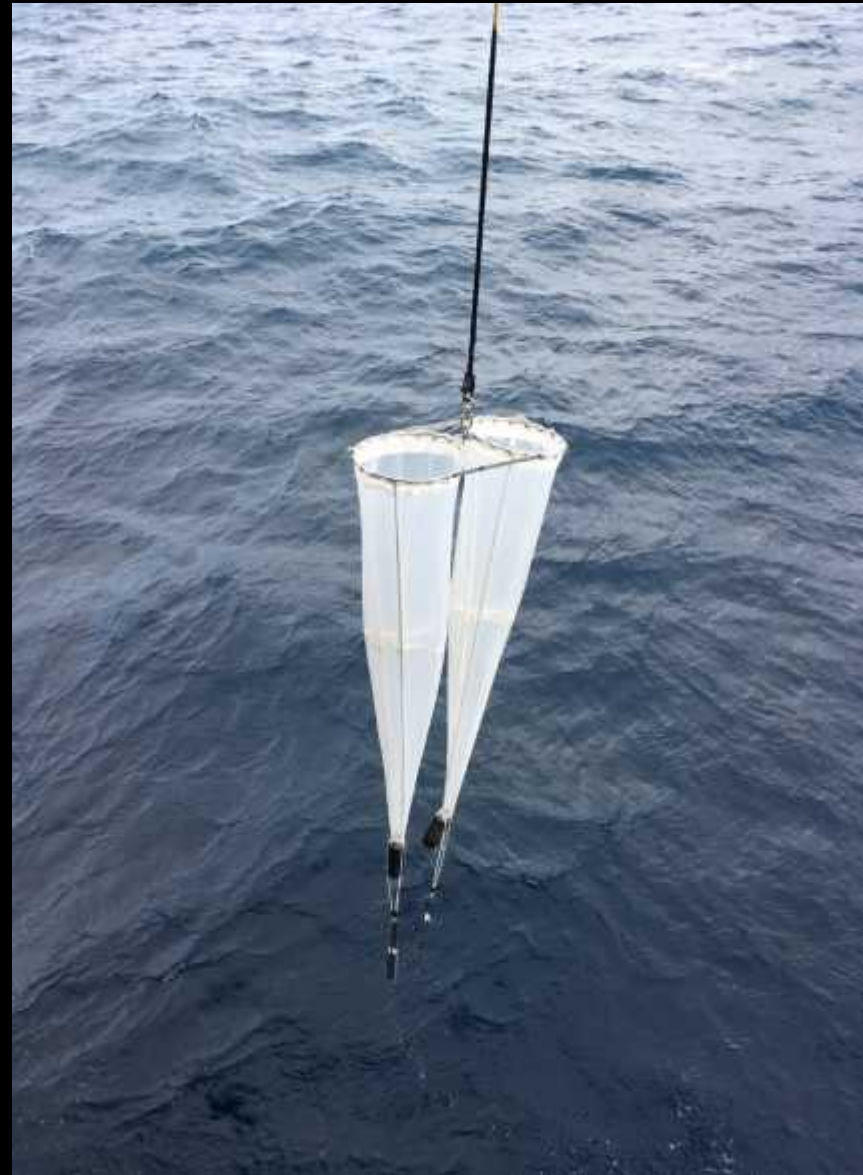


✓ 15 stations sur des fonds de 40, 300 et 700m

## Opérations pélagiques: CTD Conductivity Temperature Depth



## Stations d'échantillonnage du zooplancton



## Opérations pélagiques: chalut mésopélagique



IKMT (Isaacs Kidd Mid Trawl)



Chalut Isaacs-Kidd Midwater Trawl

- 30 min a 400m



# Poissons myctophides





**Cephalopod**



## Opérations pélagiques: acoustique passive



Glider 0 - 700m + hydrophone, pilotage à distance



## Opérations pélagiques: observation mégafaune marine







FONDS FRANÇAIS POUR  
L'ENVIRONNEMENT MONDIAL



Institut de Recherche  
pour le Développement  
FRANCE



MUSÉUM  
NATIONAL D'HISTOIRE NATURELLE

