

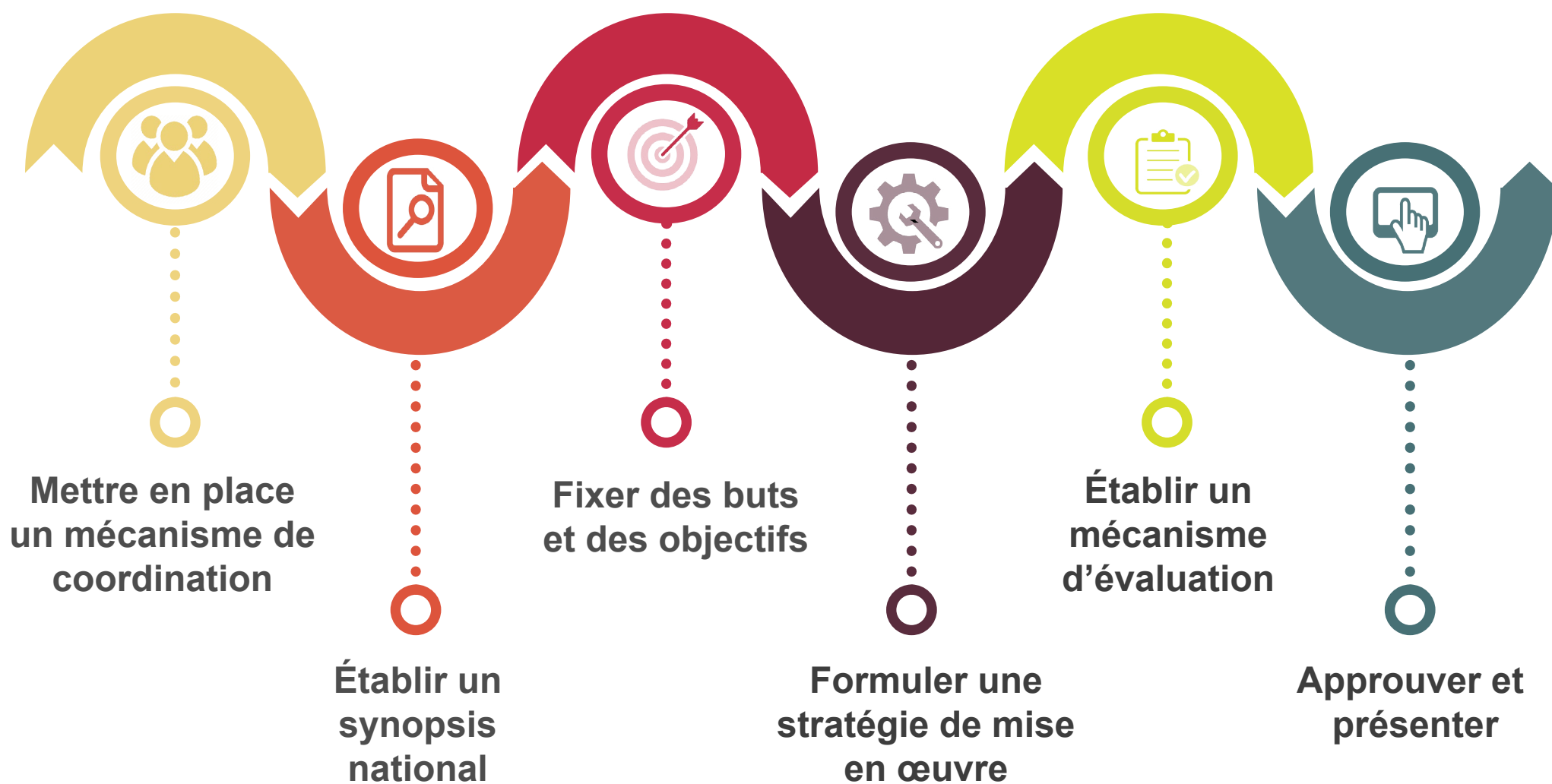
Guide de démarrage rapide pour l'élaboration d'un plan d'action national pour réduire l'utilisation du mercure dans l'extraction artisanale et a petit échelle de l'or

pour remplir les obligations au titre de l'article 7
de la Convention de Minamata sur le mercure

decembre 2017

ONU 
environnement

Programme des Nations Unies
pour l'environnement



Artisanal and
Small Scale
Gold Mining

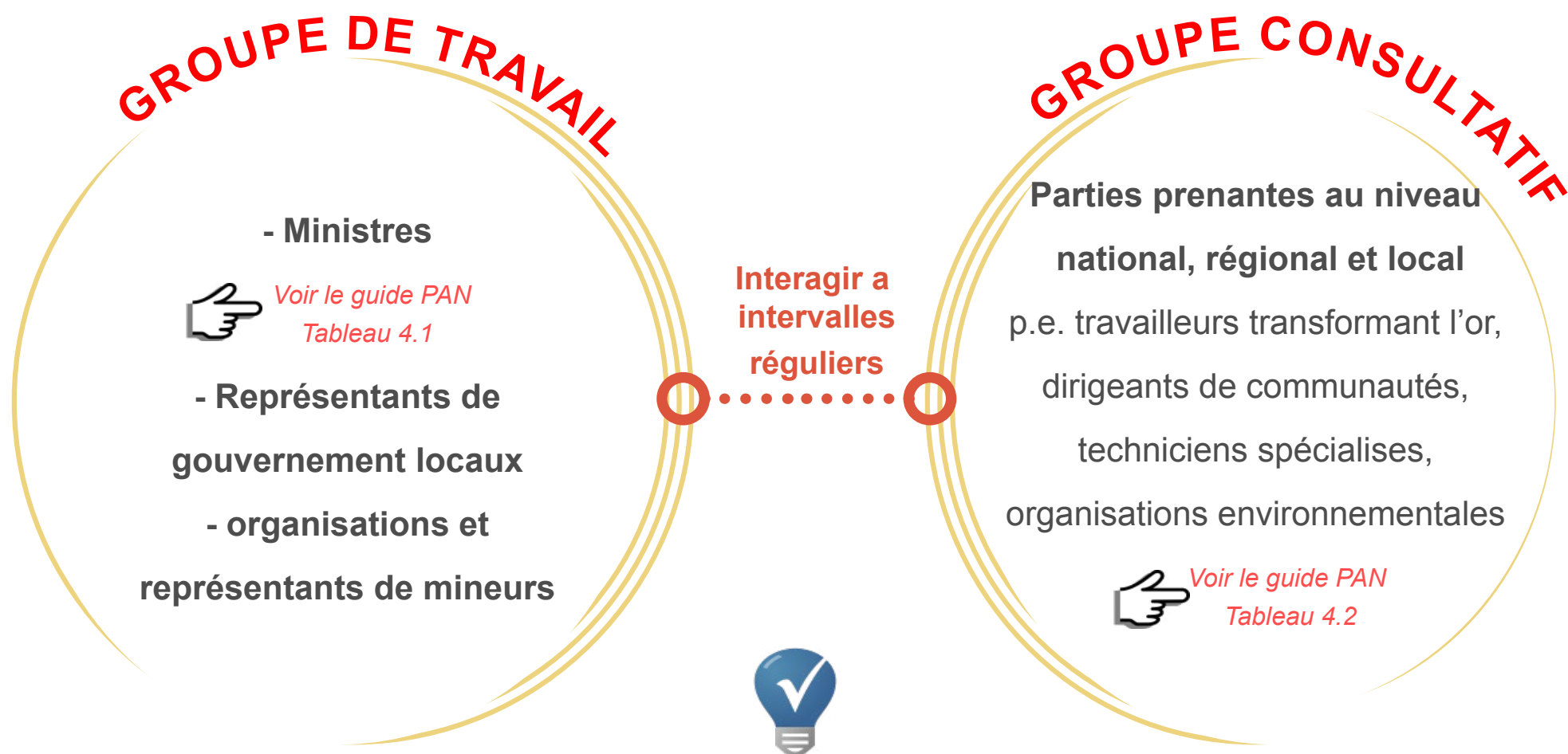
NAP

National
Action
Plan

ETAPE 1



Mettre en place un mécanisme de coordination pour guider le processus d'élaboration de plan d'action



Conseils: (1) définir les rôles et responsabilités dès le début; (2) garantir la cohésion de PAN avec le programmes environnementaux, économiques, et de développement et du Gouvernement; (3) refléter l'opinion des mineurs

ETAPE 2



Voir le guide PAN
Chapitre 4.2, Annexe 3



Établir un synopsis national

Pour identifier l'utilisation du mercure et les pratiques dans la communauté de mineurs

ÉLÉMENTS DE SYNOPSIS et source d'informations



Voir le guide PAN
Chapitre 5.2



Consulter outil
d'inventaire pour ASGM

ETAPE 3



Fixer des buts et des cibles pour identifier des objectifs quantitatifs et assortis de délais



Voir le guide PAN
Chapitre 5.1

E X E M P L E S

.....○ D'ici à 2018
toutes les communautés minières
reçoivent une formation sur les
méthodes d'extraction utilisant
moins de mercure ou n'en
utilisant pas

.....○ D'ici à 2019
de nouveaux équipements
sont livrés dans les
centres pilotes

.....○ D'ici à 2020
l'amalgamation brute de
minerai est éliminée

ETAPE 4



Voir le guide PAN
Chapitre 4.4



Formuler d'une stratégie de mise en œuvre

pour identifier les actions concrètes permettant d'atteindre les objectifs visés

1. Identifier les autorités responsables de la mise en œuvre de chaque tâche

gouvernement national, régional et local

2. Définir La portée et la logistique

national ou sur une base régionale

3. Sécuriser les ressources

financières, techniques, humaines, politiques et sociales

4. Identifier des partenaires

ONG, secteur privé, académie, organisations internationales

5. Identifier les mesures appropriées, y compris:

Une stratégie de mise en œuvre

1. Plan de travail
2. Plan d'information
3. Calendrier
4. Budget

Voir le
guide
PAN
Annexe 4



Les mesures pour éliminer les pires pratiques

Chapitre 5.2



Les mesures pour faciliter la formalisation

Chapitre 5.3



Les stratégies favorisant les méthodes qui n'utilisent pas de mercure

Chapitre 5.5



Les stratégies pour gérer le commerce de mercure

Chapitre 5.6



Les stratégies pour la santé publique et les population vulnérable

Chapitre 5.8 et 5.9



Les stratégies pour diffuser les informations aux communautés de mineurs

Chapitre 5.10



ETAPE 5



Voir le guide PAN
Chapitre 4.5



Établir un mécanisme d'évaluation pour mesurer et suivre les progrès réalisés

OPTIONS (ou combinaison de)

Examen
interne par
chaque mi-
nistère

Examen
externe par
un
évaluateur
indépen-
dant

évaluation
continue
de chaque
projet

Mette à jour
les inventaires
et comparer
avec le point
de référence



CONSEIL: établir
une plate-forme
par exemple site
web pour
partager les
informations

E X E M P L E S

I N D I C A T E U R S



Nombre d'ateliers
organisés



Nombre et
efficacité des outils
de communication



Kilogrammes de
mercure
réduits

Le mécanisme
d'évaluation doit
faciliter la
comparaison des
actions planifiées
avec les résultats
prévues par le
PAN

ETAPE 6



Approuver et présenter



Conformément à l'article 7, paragraphe 3(b), toute Partie soumet son plan d'action national au Secrétariat au plus tard trois ans après l'entrée en vigueur de la Convention a son égard ou dans un délai de trois ans à compter de la date de la notification adressée au Secrétariat, la date la plus tardive étant retenue.

APPROVED

.....○
Avant la soumission, PAN devrait être approuvé pour les responsables appropriés

Ressources supplémentaires

[Document d'orientation de PNUÉ sur élaboracion de PAN](#)

[Secrétariat de la Convention de Minamata](#)

[NRDC guide](#)
pour préparer
soumission
pour le
projet PAN

[Partenariat mondial du PNUÉ sur le mercure](#)

[Fonds pour l'environnement mondial \(FEM\) possibilités de financement](#)

[Organisation mondiale de la santé - page mercure](#)



**Artisanal and
Small Scale
Gold Mining**

NAP

**National
Action
Plan**

Le document a été développé par Malgorzata Stylo et révisé par Kenneth Davis, Susan Keane et Ludovic Bernaudat.