

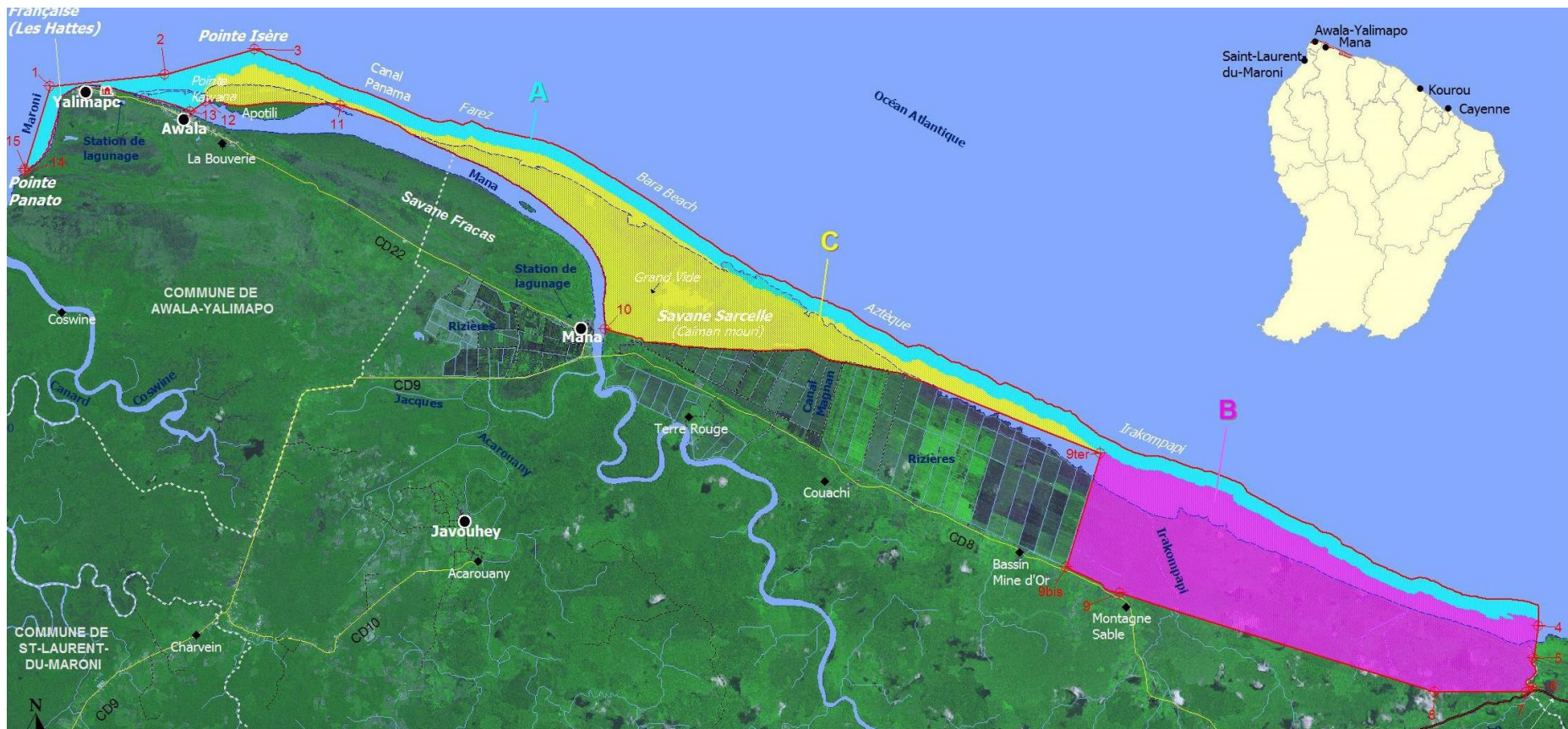


Candidatures des Réserves naturelles «Amana» «Kaw-Roura» à la Convention de Carthagène

Cayenne, le 13 mars 2017

Hélène SIRDER, Présidente Parc naturel de Guyane

RESERVE NATURELLE NATIONALE DE L'AMANA



Réserve naturelle nationale de l'Amana

- Créée en 1998
- 14 800 hectares et 55 km de littoral
- Gestion depuis 2008 par le Parc Naturel (Régional) de Guyane
- Principaux enjeux :
 - Préservation des habitats côtiers (RAMSAR)
 - Préservation des tortues marines
 - Préservation des populations d'oiseaux migrateurs et sédentaires (limicoles, canards, ibis rouges...)





















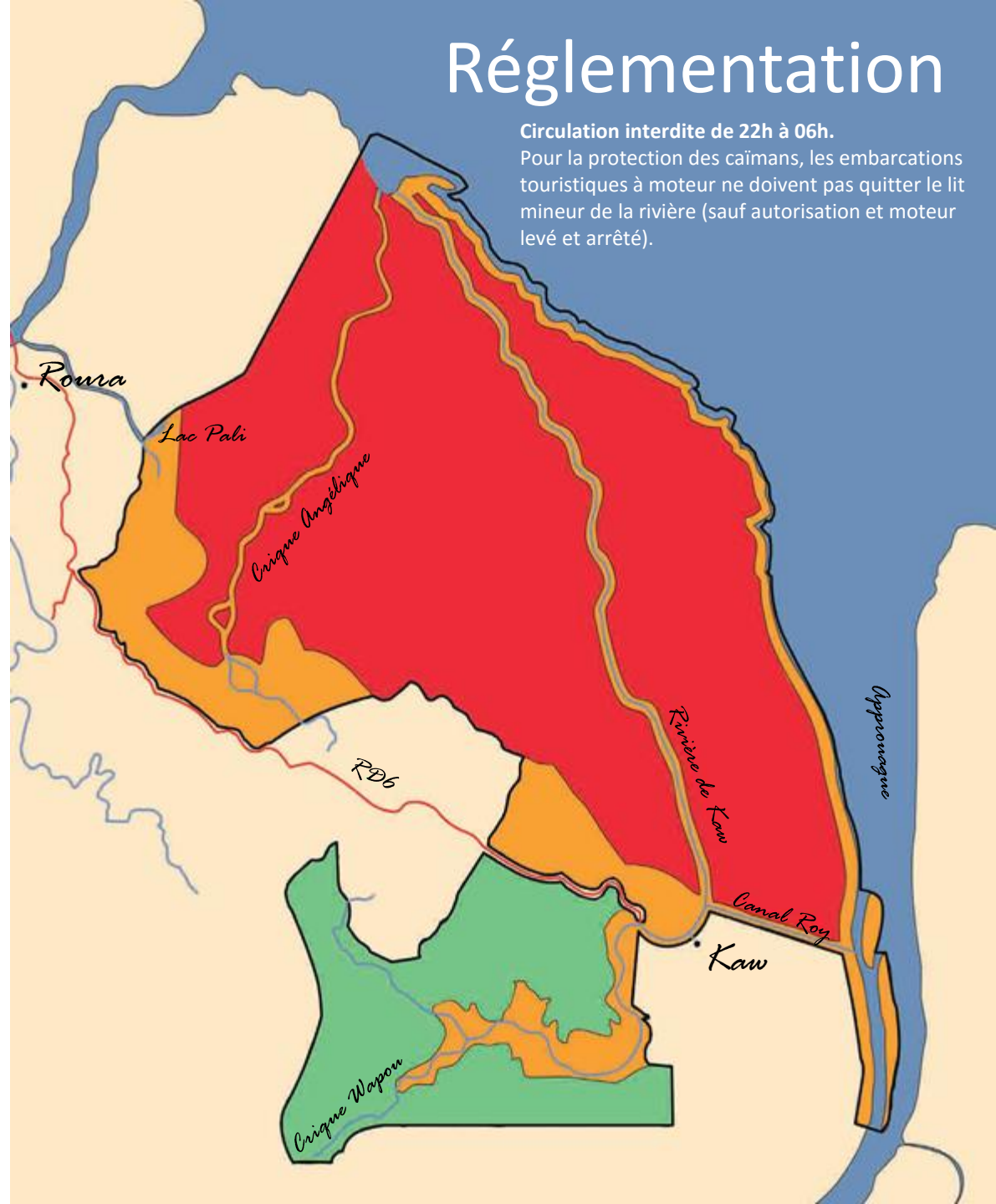
-  Chasse autorisée (sauf caïmans)
-  Pêche autorisée
-  Collecte de crabes autorisée
-  Puissance du moteur limitée à 40 cv
-  Bivouac soumis à autorisation
-  Prélèvement d'invertébrés soumis à autorisation

-  Chasse interdite
-  Pêche autorisée
-  Collecte de crabes autorisée
- Puissance maximale du moteur :
- 40 cv en amont du débarcadère sur la rivière de Kaw et sur la crique Angélique.
- 65 cv en aval du débarcadère sur la rivière de Kaw et sur le Canal Roy.
-  Bivouac soumis à autorisation
-  Prélèvement d'invertébrés soumis à autorisation

-  Circulation interdite
-  Chasse interdite
-  Pêche interdite

Réglementation

Circulation interdite de 22h à 06h.
Pour la protection des caïmans, les embarcations touristiques à moteur ne doivent pas quitter le lit mineur de la rivière (sauf autorisation et moteur levé et arrêté).



Réserve naturelle nationale de Kaw Roura

- Créée en 1998
- 94 700 hectares
- Gestion depuis 2014 par le Parc Naturel (Régional) de Guyane
- Principaux enjeux :
 - Préservation des caïmans
 - Préservation des zones humides (paysages, ressources halieutiques, RAMSAR)
 - Préservation des populations d'oiseaux

