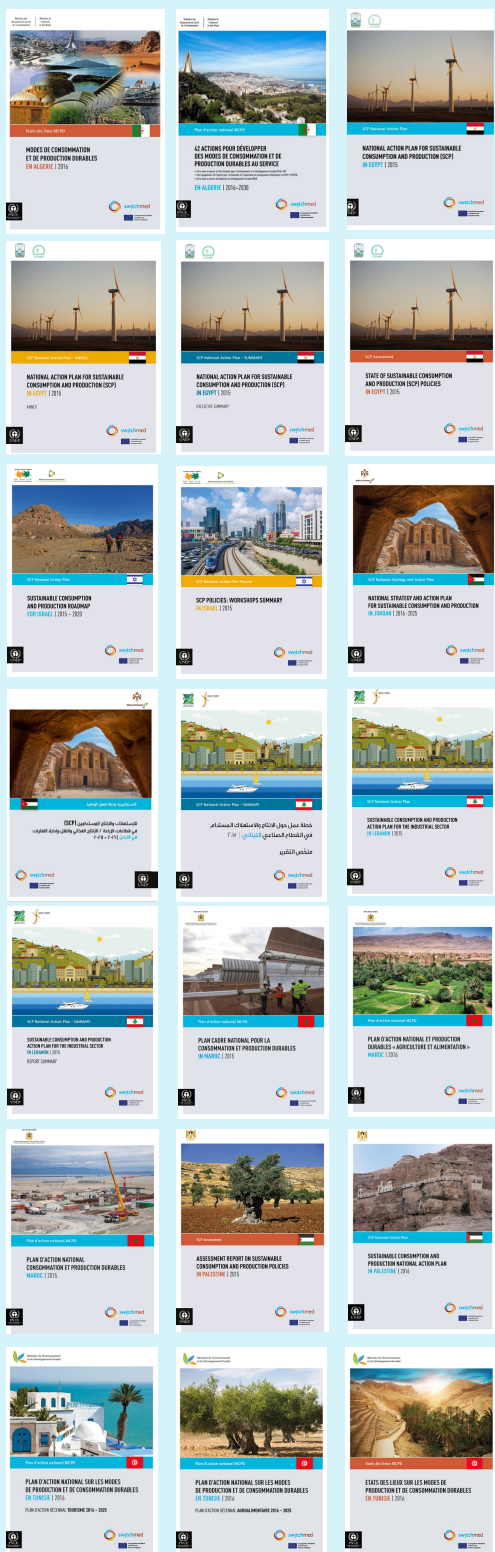


Switchmed est un programme financé par l'Union Européenne accompagnant huit pays du sud de la méditerranée (Algérie, Egypte, Israël, Jordanie, Liban, Maroc, Palestine et Tunisie) vers des modes de consommation et de production plus durable. SwitchMed soutient la création de politiques environnementales habilitantes, le secteur privé et encourage le partage d'expériences entre les participants. Tout en réduisant l'impact environnemental des activités liées à la production et à la consommation, le programme a aussi pour but de faire foisonner la création d'entreprises vertes et le travail décent. Différentes actions contribueront à faire de l'économie circulaire le système économique majeur dans les pays du sud de la méditerranée.

Publications sur les PAN-MCPD



Le programme SwitchMed s'attèle à:

- Intégrer les méthodes de production et de consommation durables (MCPD) à la politique nationale de chaque pays;
- Renforcer les capacités des entreprises, de leurs organismes partenaires, des membres du réseau mondial de Production Propre et Economie en Ressources (RECP), et des autorités étatiques grâce à des formations, au mentorat et à une assistance technique;
- Sensibiliser et former le secteur public et privé afin qu'ils s'approprient les actions à mener et participer au développement d'une communauté de pratiques de production et de consommation durable.

Ces mesures contribueront à faire de l'économie circulaire le principal système économique dans les pays sud méditerranéen.

SwitchMed II

SwitchMed II (2019-2023) s'appuie sur les résultats, les expériences et les capacités de SwitchMed I (2013-2018) et a été conçu selon une approche et une structure compréhensive autour de trois résultats:

- Opportunités économiques améliorées pour l'industrie et les startups basées sur de nouveaux
- modèles économiques verts et circulaires;
- Environnement propice à l'utilisation efficace des ressources et à une économie circulaire aux niveaux régional et nationaux;
- Coordination et communication garantissant une approche régionale cohérente.

Dans le cadre de SwitchMed II le PNUE appuie les pays à renforcer la mise en œuvre des PAN-MCPD par le suivi des progrès, ce qui permet d'intégrer les enseignements tirés par tous les partenaires travaillant sur les MCPD - y compris les résultats et les décisions du HLPF (Forum politique de haut niveau sur les ODD) et de l'Assemblée des Nations Unies pour l'environnement (UNEA-4). Le PNUE continuera de coopérer avec ses partenaires nationaux sur la mise en œuvre des PAN.

Un accent particulier est mis sur l'établissement de liens solides entre les plans d'action nationaux MCPD et l'expérience internationale croissante entre les MCPD et les objectifs de développement durable (ODD), ainsi que les réponses nationales à l'Accord de Paris.

Dans le cadre de SwitchMed II, le Programme des Nations Unies pour l'environnement collaborera avec les pays pour (i) assurer un suivi efficace du progrès dans la mise en œuvre des PAN-MCPD et du reporting annuel sur les ODD et (ii) soutenir sa mise en œuvre par le biais de projets concrets qui répondront aux besoins spécifiques exprimés par les parties prenantes nationales et se traduiront par des actions tangibles « sur le terrain » dans les pays. Chaque processus national sera adapté aux priorités nationales et coordonné avec le gouvernement.

Ces résultats seront atteints grâce à:

- Processus multipartites, détenus et dirigés par les pays - conformément aux programmes internationaux (ODD, résolutions de ANUE);
- Engagement des gouvernements, du secteur privé, des consommateurs et des organisations de la société civile;
- Mise en œuvre de changements de comportement et développement de produits, services et marchés durables;
- Soutenir l'émergence de modes de vie plus durables orientés par des outils d'information des consommateurs disponibles et accessibles.

Les activités du PNUE dans le cadre de SwitchMed II est conforme au programme de travail du PNUE récemment approuvé et poursuivra ses collaborations avec les programmes et initiatives établis au cours de la phase I (10YFP / One Planet, Panel international sur les ressources (IRP), Partenariat pour une action sur l'économie verte (PAGE), Green Growth Knowledge Partnership (GGKP), Achats publics durables, Tourisme durable, Eco-innovation, Efficient Lighting Initiative and Initiative Cycle de vie).

Objectifs du développement durable:

- ODD 12 - Consommation et production responsables;
- ODD 8 - Croissance économique soutenue, inclusive et durable;
- ODD 9 - Infrastructure résiliente, industrialisation et innovation;
- ODD 17 - Partenariats mondiaux pour le développement durable.

Pays participants:



Pour plus d'informations, contactez le PNUE: luc.reuter@un.org; chang.yan@un.org

Programme des Nations Unies pour l'Environnement

Le PNUE est l'autorité reconnue en matière d'environnement mondial, chargée de définir les tâches mondiales dans le domaine de l'environnement, d'oeuvrer en faveur d'une application plus cohérente, au sein du système des Nations Unies, des politiques de développement durable touchant à l'environnement, et de plaider efficacement la cause de l'environnement mondial.

Partenaires de mise en oeuvre



Le programme SwitchMed est financé par l'Union Européenne



Regional Activity Centre for Sustainable Consumption and Production



www.switchmed.eu