

2	-1
5	-2
5	1-2
5	2-2
7	-3
7	1-3
7	2-3
8	3-3
10	-4
10	1-4
10	2-4
11	3-4
14	-5
14	1-5
14	2-5
21	-6
23	-7
23	1-7
23	2-7
24	3-7
25	1-3-7
28	2-3-7
30	3-3-7
31	4-3-7
32	5-3-7

32	6-3-7
33	4-7
35	-8
35	1-8
35	2-8
35	1-2-8
36	2-2-8
39	3-2-8
39	3-8
39	4-8
42	5-8

44

' '

1

12

:1 -4

:1-8

:2-8

:1 - 4

:1-5

:1-6

:1-7

:2-7

:3-7

:4-7

:1-8

:2-8

:3-8

50

:4-8

:5-8

.2005 50

100

:

15)

) (

.(8 7

.2 410 000

52 .

. 28

.3

50 .

. 205 000 410 000

.4

8 .

.5

.6

8

.7

-2

1-2

1975

1976

"

"

"

1995

1996

"LBS

"

.1995

(1)

1996

LBS

(5)

" "

2-2

.2005

50

124

:

1.

•

•

100

:

.1

.2

.3

()

.4

.5

.6

.7

124

." .1999

" 1

-3

1-3

()

2

(LBS)

/

(1995)

2-3

:

(

(

(

(

(

(

: LBS

•

•

•

(

(

" " " "

.

:

(

(

(

:

(

(

(

(

(

(

()

.2005

50

3-3

" "

2-5

" "

.2005

50

3

—
"
2003
"
"
2003

-4

1-4

2-4

:

(

()

(

(

:

(

(

(

(

(

()

(

(

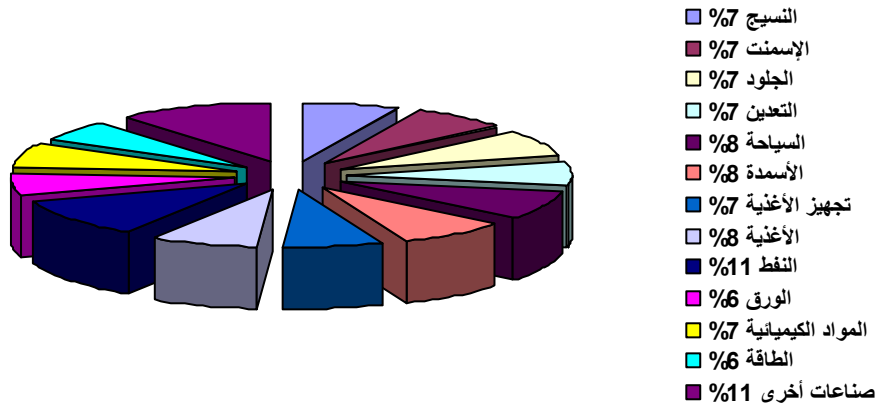
.()

4

1-4

(: 1)

50



4

:1-4

3-4

¹ 124

1-4

.

()

1-4

/

"

" 4

.	.							
.	.			.		.		
.				.			.	
.	
.				.				
.	
.				.				
.				.	.			
.			
.		
.		.		.		.		
.			
.				.				
.	
.			.	.	.			

•				•			•	
•			•	•		•	•	
•	•			•	•	•	•	
-	7	1	8	15	7	8	9	

-5

1-5

¹ 124

5.

⁶128

4

2-5

1-5

410 000

:

10

124

⁵

.2001

/

128

."

" 6

.2000

60

254 000

540

:1-5

(/)	
540	
113 600	
4710	
4100	
1300	
213 160	
390	
8960	
5150	
27 140	
4090	
2160	
8430	
5180	
450	
*_	
580	
7250	
3200	
410 390	

*

60

:

⁶ 128

()

)

.(' ')

.0.7

28

113 600

:

60

4710

:

128

60

()

10

4100

124

:

128

60

1300

:

()

.()

3

60

213 160

52

()

124

:

128

60

10

390

1 200 000

124

:

128

60

()

10

8960

124 :

128 .

60

5150

124 :

128 . 60

27 140

128

()

60

4090

128

60

.0.7

2160

124 :

128

60

8430

:

5180

:

128

()

60

450

124

:

:

128

60

580

:

128

60

7250

:

128

17
20
5
3200
17
60

-6

50

5) 410 000 .2005
.2005 205 000 (1-

50

1-6

:1-6

50 () 2005	2000 (/)	
270	540	
56 800	113 600	
2355	4710	
2050	4100	
650	1300	
106 580	213 160	

195	390	
4480	8960	
2575	5150	
13 570	27 140	
2045	4090	
1080	2160	
4215	8430	
2590	5180	
225	450	
*_	*_	
290	580	
3625	7250	
1600	3200	
205 195	410 390	

-7

1-7

" "

" "

.

"

"

"

"

"

"

"

:

/

1.

/

2.

3.

4.

2-7

:

1.

2.

("EMAS" ISO14001)

3.

:

1.

2.

3.

4.

5.

" "

:

1.

2.

3.

()

3-7

" " "

:

"

1.

2.

3.

4.

5.

6.

1-3-7

5500 1600
4000 200

80 70

7.

90 000

2400 150

3000 400

100 000

2200 650

1 0.1

200 ()

8 . 7000

8 . 2000

8 . 2000

“River Barada pollution control study”, Report prepared by Howard Hymphreys & Sons, Consulting Engineers, Surrey, England, and presented ⁸ to the Ministry of Housing and Utilities, Syria.

- 1.
- 2.
- 3.
- 4.
- 5.
- 6.

- 1.
- 2.

2-3-7

50
45
9
(CMC)
800 200

1-7

10

:1-7

	5-0
	15-5
	60-25
	85-40
	95-70
	80-30
	95-50

2-7

1000

700 300

3-7

10

:2-7

-	30-20
-	30-20
-	95
	10-0

	50-30
	50-30
	80-40
	90-85
	85-80
	85-0

10

3-7

	5-0
	15-5
	60-25
	85-40
	95-70
	80-30
	95-50

3-3-7

/

8

6000 2000

)

.(

350

20 15

10

65 35

25 20

70 60

4

94 90

85

6 4

6

25

40

60

5-3-7

6-3-7

8. 1400

4-7

- 1.
- 2.
- 3.

11.() 4-7 (70)

;4-7

	()		
) (

Atef Deib, « Capital and Operation Cost in Wastewater Treatment », Dissertation submitted for the Degree of Master of Science in ¹¹ Environmental Engineering, The University of Newcastle Upon Tyne, Department of Civil Engineering, Environmental Engineering Group, November 1999.

	()		

-8

1-8

2-8

: (70)

1.

2.

3.

1-2-8

)

1-8

60 = 1

12

22

12

(150 000

15 000)

10

0.015 0.045

10

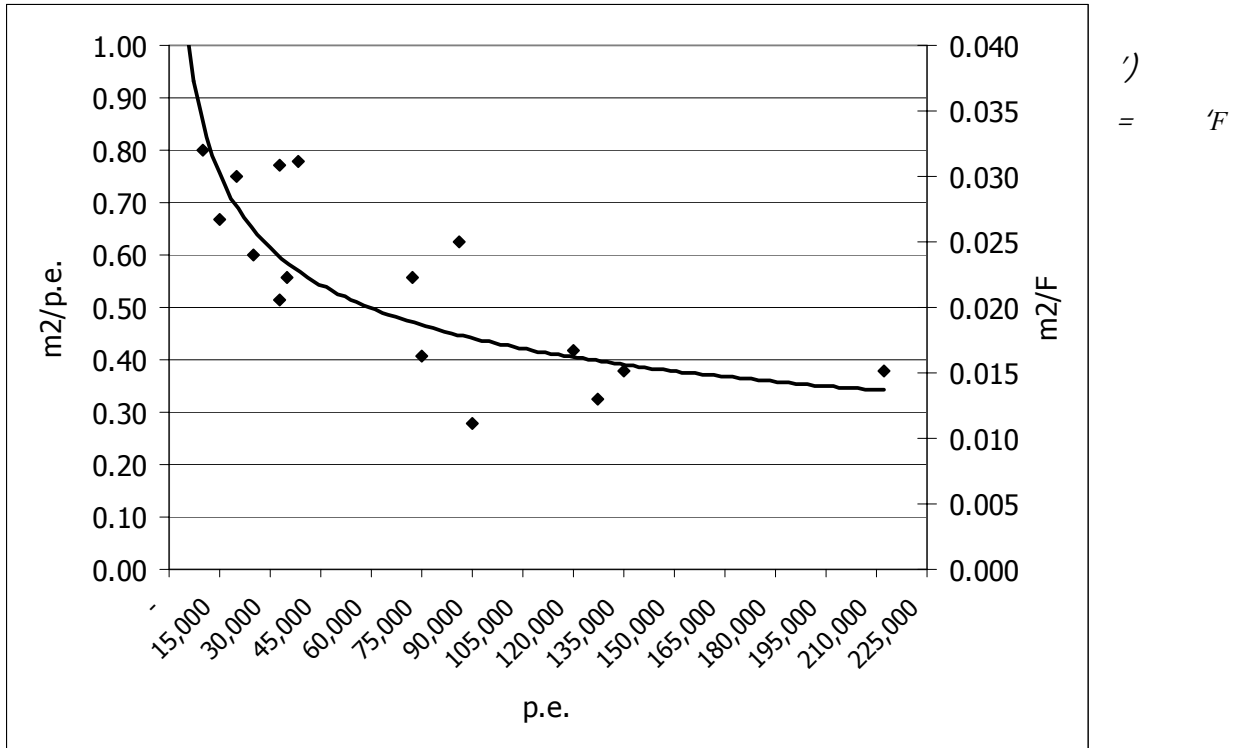
"

(Arthur, 1994) "

.1-8

12

:1-8



$^{12}(\quad) = 'p.e.'$ $= '(m^2)'$

2-2-8

.((\quad)) (\quad))

(\quad))

2-8

⊗ (Arthur, 1994)

:1-8

	(\quad)
	46

	50
	20
	25

50 100 000 :

100 . 10 000

13 .

¹². 25

$$C = 250 F^{0.70}$$

(2003) C

() F

80 14 :

60 35

90

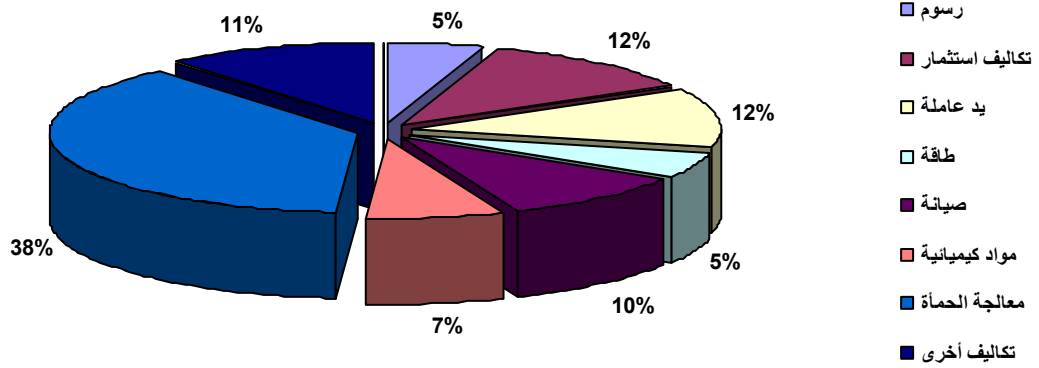
2-8

15 .

Gernot, "Economic Consideration on Local or Centralized Wastewater Treatment System". *Proceedings of a workshop held in Vienna, Austria*, 1980. ¹³

Wesley, "Cost Information for Water Supply and Sewage Disposal". *Water Research Center*, United Kingdom, 1980. ¹⁴

Vanderhaegen et al., "Cost Model of Small Wastewater Treatment Plants". *Interim Journal of Environmental Studies*, 1994. ¹⁵



:2-8

(1994) Arthur

40

250 000

25

120

2-8

⊗ (Arthur, 1994)

:2-8

	()	()
	5.7	0.21
	7.0	1.28
	4.8	1.49
	7.7	0.86

3-2-8

¹⁶. ()

3-8

:

)

)

)

)

)

4-8

50

:

1.

2.

3.

4.

5.

6.

-

7.

2-8

8.

3650

37

50

2-8

¹⁴

37

9.

.3-8

60 =

1

:3-8

	60
1-6 ()	
2200-220	100 000-10 000
22000-2200	1 000 000-100 000
22 000 <	1 000 000 <

	2160		2	1
	8430		7	2
	5180		5	1
	450		1	1
	*_	*_	*_	*_
	580		1	1
	7250		8	1
	3200		3	1
	,390410		417	38

*

5-8

5-8

:5-8

" "		
-		
GTZ -		
KfW -		
SIDA -		

اسم النقطة الساخنة	نوع النقطة الساخنة	الطلب الأوكسجيني الكيميائي المبلغ عنه (طن/سنة)	الطلب الأوكسجيني البيولوجي المبلغ عنه (طن/سنة)	نسبة الطلب الأوكسجيني الكيميائي إلى البيولوجي	طبيعة المشكلة
دوريس	صناعي	غير متوافر	غير متوافر	-	تراكم 20 000 طن من النفايات الصلبة المحتوية على ما بين 4 و5 في المائة من الكروم سداسي التكافؤ
عدد السكان المخدومين المبلغ عنهم		درجة معالجة مياه الصرف في المصانع البلدية		الطلب الأوكسجيني البيولوجي المتولد عن مصادر بلدية (طن/سنة)	ملاحظات
عن طريق المصانع والشبكات	عن طريق الشبكات فقط				
لاشيء	لاشيء	لاشيء	لاشيء	لاشيء	الصناعات المسجلة لا تولد طلباً أوكسجينياً بيولوجياً
مجموع الطلب الأوكسجيني البيولوجي المتولد في النقطة الساخنة (طن/سنة)	مجموع الطلب الأوكسجيني الصناعي المتولد في النقطة الساخنة (طن/سنة)	طبيعة الاستثمارات المطلوبة للتحسين		الطلب الأوكسجيني البيولوجي المصروف من مصادر صناعية (طن/سنة)	ملاحظات
0	0	استصلاح منطقة: موقع التخلص من النفايات الصلبة		0	لا تستحق الاهتمام
اسم النقطة الساخنة	نوع النقطة الساخنة	الطلب الأوكسجيني الكيميائي المبلغ عنه (طن/سنة)	الطلب الأوكسجيني البيولوجي المبلغ عنه (طن/سنة)	نسبة الطلب الأوكسجيني الكيميائي إلى البيولوجي	طبيعة المشكلة
فلورا	صناعي	غير متوافر	غير متوافر	-	منطقة مساحتها 11 هكتاراً ملوثة بالزئبق العنصري ليس هناك من تصريفات للطلب الأوكسجيني البيولوجي
مجموع الطلب الأوكسجيني البيولوجي المتولد في النقطة الساخنة (طن/سنة)	مجموع الطلب الأوكسجيني الصناعي المتولد في النقطة الساخنة (طن/سنة)	طبيعة الاستثمارات المطلوبة للتحسين		الطلب الأوكسجيني البيولوجي المصروف من مصادر صناعية (طن/سنة)	ملاحظات
لاشيء	لاشيء	لاشيء		لاشيء	الصناعة لا تصرف طلباً أوكسجينياً بيولوجياً
عدد السكان المخدومين المبلغ عنهم		درجة معالجة مياه الصرف في		الطلب الأوكسجيني البيولوجي	ملاحظات

عن طريق المصانع والشبكات	عن طريق الشبكات فقط	المصانع البلدية	(المتولد عن مصادر بلدية (طن/سنة	
0	0	استصلاح منطقة: منع التسرب من مصنع كلوري قلوي	0	لا تستحق الاهتمام
البلد	ألبانيا	الطلب الأوكسجيني البيولوجي الصناعي المبلغ عنه (طن/سنة)		¹⁷ 536

اسم النقطة الساخنة		نوع النقطة الساخنة	الطلب الأوكسجيني الكيميائي المبلغ عنه (طن/سنة)	الطلب الأوكسجيني البيولوجي المبلغ عنه (طن/سنة)	نسبة الطلب الأوكسجيني الكيميائي إلى البيولوجي	طبيعة المشكلة
الجزائر		بلدي وصناعي	89 792	53 875	1.67	قيم الطلب الأوكسجيني البيولوجي والكيميائي المبلغ عنه
عدد السكان المخدومين المبلغ عنهم		درجة معالجة مياه الصرف في المصانع البلدية		الطلب الأوكسجيني البيولوجي المتولد عن مصادر بلدية (طن/سنة)		ملاحظات
عن طريق المصانع والشبكات	عن طريق الشبكات فقط					
2 410 069	50 000	ثانوية (قادرة على إزالة نسبة 85 في المائة من الطلب الأوكسجيني البيولوجي المصرف من المصانع والشبكات)		9012		الطلب الأوكسجيني البيولوجي محسوب على أساس حمل قدره 60 غراماً للفرد الواحد في اليوم في المائة من 98 السكان مخدومين بمصانع معالجة مياه الصرف البلدية
مجموع الطلب الأوكسجيني البيولوجي المتولد في النقطة الساخنة (طن/سنة)	مجموع الطلب الأوكسجيني البيولوجي الصناعي المتولد في النقطة الساخنة (طن/سنة)	طبيعة الاستثمارات المطلوبة للتحسين		الطلب الأوكسجيني البيولوجي المصرف من مصادر صناعية (طن/سنة)		ملاحظات
غير متوافر	غير متوافر	بناء مصنع لمعالجة مياه الصرف الصناعية		12 874		بافتراض ظروف مماثلة لتونس حيث نسبة الطلب الأوكسجيني البيولوجي البلدي إلى الصناعي تكافئ 0.7
اسم النقطة الساخنة		نوع النقطة الساخنة	الطلب الأوكسجيني الكيميائي المبلغ عنه (طن/سنة)	الطلب الأوكسجيني البيولوجي المبلغ عنه (طن/سنة)	نسبة الطلب الأوكسجيني الكيميائي إلى البيولوجي	طبيعة المشكلة
عُابَة		بلدي وصناعي	20 275	12 165	1.67	قيم الطلب الأوكسجيني البيولوجي والكيميائي المبلغ عنه
عدد السكان المخدومين المبلغ عنهم		درجة معالجة مياه الصرف في المصانع البلدية		الطلب الأوكسجيني البيولوجي المتولد عن مصادر بلدية (طن/سنة)		ملاحظات
عن طريق المصانع والشبكات	عن طريق الشبكات فقط					

499 937	55 548	بحيرة ضحلة (قادرة على إزالة نسبة 85 في المائة من الطلب الأوكسجيني البيولوجي المصرف من المصانع والشبكات)	2859	الطلب الأوكسجيني البيولوجي محسوب على أساس حمل قدره 60 غراماً للفرد الواحد في اليوم في المائة من 90 السكان مخدومين بمصانع معالجة مياه الصرف البلدية	
مجموع الطلب الأوكسجيني البيولوجي المتولد في النقطة الساخنة (طن/سنة)	مجموع الطلب الأوكسجيني البيولوجي الصناعي المتولد في النقطة الساخنة (طن/سنة)	طبيعة الاستثمارات المطلوبة للتحسين	الطلب الأوكسجيني البيولوجي المصرف من مصادر صناعية (طن/سنة)	ملاحظات	
غير متوافر	غير متوافر	بناء مصنع لمعالجة مياه الصرف الصناعية	4084	بافتراض ظروف مماثلة لتونس حيث نسبة الطلب الأوكسجيني البيولوجي البلدي إلى الصناعي تكافئ 0.7	
اسم النقطة الساخنة	نوع النقطة الساخنة	الطلب الأوكسجيني الكيميائي المبلغ عنه (طن/سنة)	الطلب الأوكسجيني البيولوجي المبلغ عنه (طن/سنة)	نسبة الطلب الأوكسجيني الكيميائي إلى البيولوجي	طبيعة المشكلة
وهران	بلدي وصناعي	46 770	28 062	1.67	قيم الطلب الأوكسجيني البيولوجي والكيميائي المبلغ عنه
عدد السكان المخدومين المبلغ عنهم	درجة معالجة مياه الصرف في المصانع البلدية	الطلب الأوكسجيني البيولوجي (المتولد عن مصادر بلدية (طن/سنة)	ملاحظات		
عن طريق المصانع والشبكات	عن طريق الشبكات فقط				
0	1 281 378	لا شيء	28 062	الطلب الأوكسجيني البيولوجي محسوب على أساس حمل قدره 60 غراماً للفرد الواحد في اليوم مصانع معالجة مياه الصرف البلدية معطلة	
مجموع الطلب الأوكسجيني البيولوجي المتولد في النقطة الساخنة (طن/سنة)	مجموع الطلب الأوكسجيني البيولوجي الصناعي المتولد في النقطة الساخنة (طن/سنة)	طبيعة الاستثمارات المطلوبة للتحسين	الطلب الأوكسجيني البيولوجي المصرف من مصادر صناعية (طن/سنة)	ملاحظات	
غير متوافر	غير متوافر	بناء مصنع لمعالجة مياه الصرف الصناعية	40 089	بافتراض ظروف مماثلة لتونس حيث نسبة الطلب الأوكسجيني البيولوجي البلدي إلى الصناعي تكافئ 0.7	

اسم النقطة الساخنة	نوع النقطة الساخنة	الطلب الأوكسجيني الكيميائي المبلغ عنه (طن/سنة)	الطلب الأوكسجيني البيولوجي المبلغ عنه (طن/سنة)	نسبة الطلب الأوكسجيني الكيميائي إلى البيولوجي	طبيعة المشكلة
سكيدة	بلدي وصناعي	33 239	19 943	1.67	قيم الطلب الأوكسجيني البيولوجي والكيميائي المبلغ عنه
عدد السكان المخدومين المبلغ عنهم		درجة معالجة مياه الصرف في المصانع البلدية		الطلب الأوكسجيني البيولوجي (المتولد عن مصادر بلدية (طن/سنة)	ملاحظات
عن طريق المصانع والشبكات	عن طريق الشبكات فقط				
-	910 680	لا شيء	19 943		الطلب الأوكسجيني البيولوجي محسوب على أساس حمل قدره 60 غراماً للفرد الواحد في اليوم ليس هناك من مصانع لمعالجة مياه الصرف البلدية
مجموع الطلب الأوكسجيني البيولوجي المتولد في النقطة الساخنة (طن/سنة)	مجموع الطلب الأوكسجيني الصناعي المتولد في النقطة الساخنة (طن/سنة)	طبيعة الاستثمارات المطلوبة للتحسين	الطلب الأوكسجيني البيولوجي المصرف من مصادر صناعية (طن/سنة)		ملاحظات
غير متوافر	غير متوافر	بناء مصنع لمعالجة مياه الصرف الصناعية	28 490		بافتراض ظروف مماثلة لتونس حيث نسبة الطلب الأوكسجيني البيولوجي البلدي إلى الصناعي تكافئ 0.7
اسم النقطة الساخنة	نوع النقطة الساخنة	الطلب الأوكسجيني الكيميائي المبلغ عنه (طن/سنة)	الطلب الأوكسجيني البيولوجي المبلغ عنه (طن/سنة)	نسبة الطلب الأوكسجيني الكيميائي إلى البيولوجي	طبيعة المشكلة
بجاية	بلدي وصناعي	32 896	19 737	1.67	قيم الطلب الأوكسجيني البيولوجي والكيميائي المبلغ عنه
عدد السكان المخدومين المبلغ عنهم		درجة معالجة مياه الصرف في المصانع البلدية		الطلب الأوكسجيني البيولوجي (المتولد عن مصادر بلدية (طن/سنة)	ملاحظات
عن طريق المصانع والشبكات	عن طريق الشبكات فقط				
873 541	27 722	ثانوية (قادرة على إزالة نسبة 85 في المائة من الطلب الأوكسجيني البيولوجي المصرف من المصانع والشبكات)	3477		الطلب الأوكسجيني البيولوجي محسوب على أساس حمل قدره 60 غراماً للفرد الواحد في اليوم في المائة من 97 السكان مخدومين بمصانع معالجة مياه الصرف البلدية

ملاحظات	الطلب الأوكسجيني المصروف من مصادر صناعية (طن/سنة)	طبيعة الاستثمارات المطلوبة للتحسين	مجموع الطلب الأوكسجيني الصناعي المتولد في النقطة الساخنة (طن/سنة)	مجموع الطلب الأوكسجيني البيولوجي المتولد في النقطة الساخنة (طن/سنة)
بافتراض ظروف مماثلة لتونس حيث نسبة الطلب الأوكسجيني البيولوجي البلدي إلى الصناعي تكافئ 0.7	4967	بناء مصنع لمعالجة مياه الصرف الصناعية	غير متوافر	غير متوافر
طبيعة المشكلة	نسبة الطلب الأوكسجيني الكيميائي إلى البيولوجي	الطلب الأوكسجيني البيولوجي المبلغ عنه (طن/سنة)	نوع النقطة الساخنة	اسم النقطة الساخنة
قيم الطلب الأوكسجيني البيولوجي والكيميائي المبلغ عنه	1.67	13 784	بلدي وصناعي	مستغانم
ملاحظات	الطلب الأوكسجيني البيولوجي (المتولد عن مصادر بلدية (طن/سنة)	درجة معالجة مياه الصرف في المصانع البلدية	عدد السكان المخدومين المبلغ عنهم عن طريق الشبكات فقط	عن طريق المصانع والشبكات
الطلب الأوكسجيني البيولوجي محسوب على أساس حمل قدره 60 غراماً للفرد الواحد في اليوم ليس هناك من مصانع لمعالجة مياه الصرف البلدية	13 783	لا شيء	629 445	-
ملاحظات	الطلب الأوكسجيني المصروف من مصادر صناعية (طن/سنة)	طبيعة الاستثمارات المطلوبة للتحسين	مجموع الطلب الأوكسجيني الصناعي المتولد في النقطة الساخنة (طن/سنة)	مجموع الطلب الأوكسجيني البيولوجي المتولد في النقطة الساخنة (طن/سنة)
بافتراض ظروف مماثلة لتونس حيث نسبة الطلب الأوكسجيني البيولوجي البلدي إلى الصناعي تكافئ 0.7	19 690	بناء مصنع لمعالجة مياه الصرف الصناعية	غير متوافر	غير متوافر
طبيعة المشكلة	نسبة الطلب الأوكسجيني الكيميائي إلى البيولوجي	الطلب الأوكسجيني البيولوجي المبلغ عنه (طن/سنة)	نوع النقطة الساخنة	اسم النقطة الساخنة
قيم الطلب الأوكسجيني البيولوجي والكيميائي المبلغ عنه	1.67	2 380	بلدي وصناعي	غازاويت
ملاحظات	الطلب الأوكسجيني البيولوجي	درجة معالجة مياه الصرف في	عدد السكان المخدومين المبلغ عنهم	

عن طريق المصانع والشبكات	عن طريق الشبكات فقط	المصانع البلدية	(المتولد عن مصادر بلدية (طن/سنة)	
-	108 692	لا شيء	2380	الطلب الأوكسجيني البيولوجي محسوب على أساس حمل قدره 60 غراماً للفرد الواحد في اليوم ليس هناك من مصانع لمعالجة مياه الصرف البلدية
مجموع الطلب الأوكسجيني البيولوجي المتولد في النقطة الساخنة (طن/سنة)	مجموع الطلب الأوكسجيني البيولوجي الصناعي المتولد في النقطة الساخنة (طن/سنة)	طبيعة الاستثمارات المطلوبة للتحسين	الطلب الأوكسجيني البيولوجي المصرف من مصادر صناعية (طن/سنة)	ملاحظات
غير متوافر	غير متوافر	بناء مصنع لمعالجة مياه الصرف الصناعية	3401	بافتراض ظروف مماثلة لتونس حيث نسبة الطلب الأوكسجيني البيولوجي البلدي إلى الصناعي تكافئ 0.7
البلد	الجزائر	الطلب الأوكسجيني البيولوجي المبلغ عنه (طن/سنة)		113 593

اسم النقطة الساخنة	نوع النقطة الساخنة	الطلب الأوكسجيني المبلغ عنه (طن/سنة)	الطلب الأوكسجيني البيولوجي المبلغ عنه (طن/سنة)	نسبة الطلب الأوكسجيني الكيميائي إلى البيولوجي	طبيعة المشكلة
بلدية كونجيش	بلدي وصناعي	غير متوافر	غير متوافر	-	البلدة واقعة أعلى مدينة موستار على نهر نريثفا، تصريف غير مباشر، صناعات تجهيز المعادن
عدد السكان المخدومين المبلغ عنهم		درجة معالجة مياه الصرف في المصانع البلدية		الطلب الأوكسجيني البيولوجي المتولد عن مصادر بلدية (طن/سنة)	ملاحظات
عن طريق المصانع والشبكات	عن طريق الشبكات فقط				
-	20 000	ليس هناك معالجة لمياه الصرف البلدية		438	الطلب الأوكسجيني البيولوجي محسوب على أساس حمل قدره 60 غراماً للفرد الواحد في اليوم
مجموع الطلب الأوكسجيني البيولوجي المتولد في النقطة الساخنة (طن/سنة)	مجموع الطلب الأوكسجيني البيولوجي الصناعي المتولد في النقطة الساخنة (طن/سنة)	طبيعة الاستثمارات المطلوبة للتحسين		الطلب الأوكسجيني البيولوجي المصروف من مصادر صناعية (طن/سنة)	ملاحظات
غير متوافر	110	بناء مصنع لمعالجة مياه الصرف الصناعية		110	الطلب الأوكسجيني البيولوجي الصناعي محسوب على أساس مكافئ سكاني قدره 5000 أشار إليه التقرير الوطني عن النقاط الساخنة الذي أعد عام 2001
اسم النقطة الساخنة	نوع النقطة الساخنة	الطلب الأوكسجيني المبلغ عنه (طن/سنة)	الطلب الأوكسجيني البيولوجي المبلغ عنه (طن/سنة)	نسبة الطلب الأوكسجيني الكيميائي إلى البيولوجي	طبيعة المشكلة
بلدية موستار	بلدي وصناعي	غير متوافر	غير متوافر	-	صناعات تجهيز الأغذية (لحوم، ألبان، خمور، عصائر)، والنسيج، وتجهيز المعادن، وكهرلة الألمنيوم

عدد السكان المخدومين المبلغ عنهم		درجة معالجة مياه الصرف في المصانع البلدية	الطلب الأوكسجيني البيولوجي (المتولد عن مصادر بلدية (طن/سنة)		ملاحظات
عن طريق المصانع والشبكات	عن طريق الشبكات فقط				
-	130 000	ليس هناك معالجة لمياه الصرف البلدية	2847		الطلب الأوكسجيني البيولوجي محسوب على أساس حمل قدره 60 غراماً للفرد الواحد في اليوم
مجموع الطلب الأوكسجيني البيولوجي المتولد في النقطة الساخنة (طن/سنة)	مجموع الطلب الأوكسجيني البيولوجي الصناعي المتولد في النقطة الساخنة (طن/سنة)	طبيعة الاستثمارات المطلوبة للتحسين	الطلب الأوكسجيني البيولوجي المصرف من مصادر صناعية (طن/سنة)		ملاحظات
غير متوافر	3942	تحديث وبناء مصنع لمعالجة مياه الصرف الصناعية	3942		الطلب الأوكسجيني البيولوجي الصناعي محسوب على أساس مجموع المكافئ السكاني البالغ 180.000 (30.000) من إنتاج الخمور، و 50.000 من تجهيز الأغذية، و 100.000 من صناعات النسيج)، على نحو ما هو مذكور في التقرير الوطني عن النقاط الساخنة الذي أعد عام 2001
اسم النقطة الساخنة	نوع النقطة الساخنة	الطلب الأوكسجيني الكيميائي المبلغ عنه (طن/سنة)	الطلب الأوكسجيني البيولوجي المبلغ عنه (طن/سنة)	نسبة الطلب الأوكسجيني الكيميائي إلى البيولوجي	طبيعة المشكلة
بلدية بيلبكا	بلدي وصناعي	غير متوافر	غير متوافر	-	صناعات نسيجية (إنتاج السجاد)
عدد السكان المخدومين المبلغ عنهم	عن طريق المصانع والشبكات	عن طريق الشبكات فقط	عن طريق المصانع والشبكات	عن طريق المصانع والشبكات	عن طريق المصانع والشبكات
-	15 000	مصنع معالجة مياه المجاري دُمّر أثناء الحرب	329		الطلب الأوكسجيني البيولوجي محسوب على أساس حمل قدره 60 غراماً للفرد الواحد في اليوم
مجموع الطلب الأوكسجيني البيولوجي المتولد في النقطة الساخنة (طن/سنة)	مجموع الطلب الأوكسجيني البيولوجي الصناعي المتولد في النقطة الساخنة (طن/سنة)	طبيعة الاستثمارات المطلوبة للتحسين	الطلب الأوكسجيني البيولوجي المصرف من مصادر صناعية (طن/سنة)		ملاحظات

غير متوافر	657	تحديث مرافق المعالجة الأولية لمصنع معالجة مياه الصرف الصناعية (متوقف عن العمل حاليا)	657	الطلب الأوكسجيني البيولوجي الصناعي محسوب على أساس مجموع المكافئ السكاني البالغ 5000 على نحو ما هو مذكور في التقرير الوطني عن النقاط الساخنة الذي أعد عام 2001
البلد	البوسنة والهرسك	الطلب الأوكسجيني البيولوجي المبلغ عنه (طن/سنة)		4709

اسم النقطة الساخنة	نوع النقطة الساخنة	الطلب الأوكسجيني الكيميائي المبلغ عنه (طن/سنة)	الطلب الأوكسجيني البيولوجي المبلغ عنه (طن/سنة)	نسبة الطلب الأوكسجيني الكيميائي إلى البيولوجي	طبيعة المشكلة
Pula	بلدي وصناعي	غير متوافر	555	-	النفائيات الصناعية مكوّنة من المعادن الثقيلة، والزيوت، والفينولات
عدد السكان المخدومين المبلغ عنهم		درجة معالجة مياه الصرف في المصانع البلدية		الطلب الأوكسجيني البيولوجي (المتولد عن مصادر بلدية (طن/سنة)	ملاحظات
عن طريق المصانع والشبكات	عن طريق الشبكات فقط	أولية (قادرة على إزالة 30 في المائة من الطلب الأوكسجيني البيولوجي المصروف من المصانع والشبكات)		1382	85 في المائة من السكان مخدومون بمصنع للمعالجة الأولية لمياه الصرف البلدية الطلب الأوكسجيني من المصادر البلدية مقدر على أساس 60 غراماً للسكان الواحد في اليوم
مجموع الطلب الأوكسجيني البيولوجي المتولد في النقطة الساخنة (طن/سنة)	مجموع الطلب الأوكسجيني البيولوجي الصناعي المتولد في النقطة الساخنة (طن/سنة)	طبيعة الاستثمارات المطلوبة للتحسين		الطلب الأوكسجيني البيولوجي المصروف من مصادر صناعية (طن/سنة)	ملاحظات
القيمة المبلغ عنها أقل مما يجب أن ينتج عن السكان	غير متوافر	توسيع نظام مياه المجاري		138	بافتراض أن الطلب الأوكسجيني البيولوجي الصناعي يكافئ 10 في المائة من الطلب البلدي
اسم النقطة الساخنة	نوع النقطة الساخنة	الطلب الأوكسجيني الكيميائي المبلغ عنه (طن/سنة)	الطلب الأوكسجيني البيولوجي المبلغ عنه (طن/سنة)	نسبة الطلب الأوكسجيني الكيميائي إلى البيولوجي	طبيعة المشكلة
ريبيكا وخليج كفارنر	صناعي	585	331	1.77	النفائيات الصناعية مكوّنة من المعادن الثقيلة، والزيوت، والفينولات
عدد السكان المخدومين المبلغ عنهم		درجة معالجة مياه الصرف في المصانع البلدية		الطلب الأوكسجيني البيولوجي (المتولد عن مصادر بلدية (طن/سنة)	ملاحظات
عن طريق المصانع والشبكات	عن طريق الشبكات فقط	غير متوافر		غير متوافر	هذه هي نقطة ساخنة صناعية

ملاحظات	الطلب الأوكسجيني البيولوجي المصرف من مصادر صناعية (طن/سنة)	طبيعة الاستثمارات المطلوبة للتحسين	مجموع الطلب الأوكسجيني البيولوجي الصناعي المتولد في النقطة الساخنة (طن/سنة)	مجموع الطلب الأوكسجيني البيولوجي المتولد في النقطة الساخنة (طن/سنة)
الأرقام المبلغ عنها تتعلق بالتصريفات الصناعية فقط	331	توسيع مصنع معالجة مياه الصرف البلدية	331	غير متوافر
طبيعة المشكلة	نسبة الطلب الأوكسجيني الكيميائي إلى البيولوجي	الطلب الأوكسجيني البيولوجي المبلغ عنه (طن/سنة)	نوع النقطة الساخنة	اسم النقطة الساخنة
النفائيات الصناعية مكوّنة من الزيوت	3.78	32	صناعي	مصفاة أوريني للنفط
ملاحظات	الطلب الأوكسجيني البيولوجي (المتولد عن مصادر بلدية (طن/سنة)	درجة معالجة مياه الصرف في المصانع البلدية	عدد السكان المخدمين المبلغ عنهم	عن طريق الشبكات فقط
الطلب الأوكسجيني البيولوجي المبلغ عنه يتعلق بالتصريفات الصناعية فقط	غير متوافر	غير متوافر	غير متوافر	عن طريق المصانع والشبكات
ملاحظات	الطلب الأوكسجيني البيولوجي المصرف من مصادر صناعية (طن/سنة)	طبيعة الاستثمارات المطلوبة للتحسين	مجموع الطلب الأوكسجيني البيولوجي المتولد في النقطة الساخنة (طن/سنة)	مجموع الطلب الأوكسجيني البيولوجي الصناعي المتولد في النقطة الساخنة (طن/سنة)
-	32	توسيع مصنع معالجة مياه الصرف البلدية	32	غير متوافر
طبيعة المشكلة	نسبة الطلب الأوكسجيني الكيميائي إلى البيولوجي	الطلب الأوكسجيني البيولوجي المبلغ عنه (طن/سنة)	نوع النقطة الساخنة	اسم النقطة الساخنة
النفائيات الصناعية مكوّنة من المعادن الثقيلة and oil	3.73	1056	بلدي وصناعي	زادار
ملاحظات	الطلب الأوكسجيني البيولوجي (المتولد عن مصادر بلدية (طن/سنة)	درجة معالجة مياه الصرف في المصانع البلدية	عدد السكان المخدمين المبلغ عنهم	عن طريق الشبكات فقط
الطلب الأوكسجيني من المصادر البلدية مقدر على أساس 60 غراماً للسكان الواحد في اليوم	1862	لا شيء	85 000	0
ملاحظات	الطلب الأوكسجيني البيولوجي المصرف من مصادر صناعية (طن/سنة)	طبيعة الاستثمارات المطلوبة للتحسين	مجموع الطلب الأوكسجيني البيولوجي المتولد في النقطة الساخنة (طن/سنة)	مجموع الطلب الأوكسجيني البيولوجي الصناعي المتولد في النقطة الساخنة (طن/سنة)

1056	غير متوافر	بناء مصنع لمعالجة مياه الصرف الصناعية	186	باقتراض أن الطلب الأوكسجيني البيولوجي الصناعي يكافئ 10 في المائة من الطلب البلدي	
اسم النقطة الساخنة	نوع النقطة الساخنة	الطلب الأوكسجيني الكيميائي المبلغ عنه (طن/سنة)	الطلب الأوكسجيني البيولوجي المبلغ عنه (طن/سنة)	نسبة الطلب الأوكسجيني الكيميائي إلى البيولوجي	طبيعة المشكلة
مصنع تعليب أدريا – زادار	صناعي	121	67	1.80	أنواع مختلفة من النفايات الصناعية
عدد السكان المخدومين المبلغ عنهم		درجة معالجة مياه الصرف في المصانع البلدية		الطلب الأوكسجيني البيولوجي (المتولد عن مصادر بلدية (طن/سنة)	ملاحظات
عن طريق المصانع والشبكات	عن طريق الشبكات فقط				
غير متوافر	غير متوافر	غير متوافر	غير متوافر	غير متوافر	الطلب الأوكسجيني البيولوجي المبلغ عنه هو من مصادر صناعية فقط
مجموع الطلب الأوكسجيني البيولوجي المتولد في النقطة الساخنة (طن/سنة)	مجموع الطلب الأوكسجيني الصناعي المتولد في النقطة الساخنة (طن/سنة)	طبيعة الاستثمارات المطلوبة للتحسين	الطلب الأوكسجيني البيولوجي المصروف من مصادر صناعية (طن/سنة)	ملاحظات	

67

67	67	بناء مصنع لمعالجة مياه الصرف الصناعية	67	بالنظر إلى الافتقار إلى مصنع لمعالجة مياه الصرف الصناعية فإن الطلب الأوكسجيني البيولوجي المصروف هو الطلب المتولد ذاته	
اسم النقطة الساخنة	نوع النقطة الساخنة	الطلب الأوكسجيني الكيميائي المبلغ عنه (طن/سنة)	الطلب الأوكسجيني البيولوجي المبلغ عنه (طن/سنة)	نسبة الطلب الأوكسجيني الكيميائي إلى البيولوجي	طبيعة المشكلة
زادار (صويا وتعليب)	صناعي	37	11	3.38	أنواع مختلفة من النفايات الصناعية
عدد السكان المخدومين المبلغ عنهم		درجة معالجة مياه الصرف في المصانع البلدية		الطلب الأوكسجيني البيولوجي (المتولد عن مصادر بلدية (طن/سنة)	ملاحظات
عن طريق المصانع والشبكات	عن طريق الشبكات فقط				
غير متوافر	غير متوافر	غير متوافر	غير متوافر	غير متوافر	-
مجموع الطلب الأوكسجيني البيولوجي المتولد في النقطة الساخنة (طن/سنة)	مجموع الطلب الأوكسجيني الصناعي المتولد في النقطة الساخنة (طن/سنة)	طبيعة الاستثمارات المطلوبة للتحسين	الطلب الأوكسجيني البيولوجي المصروف من مصادر صناعية (طن/سنة)	ملاحظات	

اسم النقطة الساخنة		نوع النقطة الساخنة	الطلب الأوكسجيني الكيميائي المبلغ عنه (طن/سنة)	الطلب الأوكسجيني البيولوجي المبلغ عنه (طن/سنة)	نسبة الطلب الأوكسجيني الكيميائي إلى البيولوجي	طبيعة المشكلة
11	11	بناء مصنع لمعالجة مياه الصرف الصناعية	11	11	11	بالنظر إلى الافتقار إلى مصنع لمعالجة مياه الصرف الصناعية فإن الطلب الأوكسجيني البيولوجي المصروف هو الطلب المتولد ذاته
اسم النقطة الساخنة		نوع النقطة الساخنة	الطلب الأوكسجيني الكيميائي المبلغ عنه (طن/سنة)	الطلب الأوكسجيني البيولوجي المبلغ عنه (طن/سنة)	نسبة الطلب الأوكسجيني الكيميائي إلى البيولوجي	طبيعة المشكلة
سبينك		بلدي وصناعي	375	121	3.10	النفائيات الصناعية تتكون من الألمنيوم
عدد السكان المخدومين المبلغ عنهم		درجة معالجة مياه الصرف في المصانع البلدية	الطلب الأوكسجيني البيولوجي (المتولد عن مصادر بلدية (طن/سنة)		ملاحظات	
عن طريق المصانع والشبكات	عن طريق الشبكات فقط					
0	85 000	لا شيء	1862		الطلب الأوكسجيني من المصادر البلدية مقدر على أساس 60 غراماً للسكان الواحد في اليوم	
مجموع الطلب الأوكسجيني البيولوجي المتولد في النقطة الساخنة (طن/سنة)	مجموع الطلب الأوكسجيني الصناعي المتولد في النقطة الساخنة (طن/سنة)	طبيعة الاستثمارات المطلوبة للتحسين	الطلب الأوكسجيني البيولوجي المصروف من مصادر صناعية (طن/سنة)		ملاحظات	
121	غير متوافر	بناء مصنع لمعالجة مياه الصرف الصناعية	186		باقتراض أن الطلب الأوكسجيني البيولوجي الصناعي يكافئ 10 في المائة من الطلب البلدي	
اسم النقطة الساخنة		نوع النقطة الساخنة	الطلب الأوكسجيني الكيميائي المبلغ عنه (طن/سنة)	الطلب الأوكسجيني البيولوجي المبلغ عنه (طن/سنة)	نسبة الطلب الأوكسجيني الكيميائي إلى البيولوجي	طبيعة المشكلة
خليج كاستيلا		بلدي وصناعي	11 095	5006	2.22	النفائيات الصناعية مكوّنة من المعادن الثقيلة
عدد السكان المخدومين المبلغ عنهم		درجة معالجة مياه الصرف في المصانع البلدية	الطلب الأوكسجيني البيولوجي (المتولد عن مصادر بلدية (طن/سنة)		ملاحظات	
عن طريق المصانع والشبكات	عن طريق الشبكات فقط					

0	85000	لا شيء	1862	الطلب الأوكسجيني من المصادر البلدية مقدر على أساس 60 غراماً للسكان الواحد في اليوم
مجموع الطلب الأوكسجيني البيولوجي المتولد في النقطة الساخنة (طن/سنة)	مجموع الطلب الأوكسجيني البيولوجي الصناعي المتولد في النقطة الساخنة (طن/سنة)	طبيعة الاستثمارات المطلوبة للتحسين	الطلب الأوكسجيني البيولوجي المصرف من مصادر صناعية (طن/سنة)	ملاحظات
5 006	3144	توسيع مصنع معالجة مياه الصرف البلدية	3144	الطلب الأوكسجيني البيولوجي الصناعي مقدر من خلال حسم الطلب البلدي من الطلب المبلغ عنه
البلد	كرواتيا	الطلب الأوكسجيني البيولوجي المبلغ عنه (طن/سنة)		4095

اسم النقطة الساخنة	نوع النقطة الساخنة	الطلب الأوكسجيني الكيميائي المبلغ عنه (طن/سنة)	الطلب الأوكسجيني البيولوجي المبلغ عنه (طن/سنة)	نسبة الطلب الأوكسجيني الكيميائي إلى البيولوجي	طبيعة المشكلة
ليماسول	صناعي	2405	1300	1.85	عدد من مصانع الخمور، والتقطير، والجة
عدد السكان المخدومين المبلغ عنهم		درجة معالجة مياه الصرف في المصانع البلدية		الطلب الأوكسجيني البيولوجي (المتولد عن مصادر بلدية (طن/سنة)	ملاحظات
عن طريق المصانع والشبكات	عن طريق الشبكات فقط				
89 000	70 000	معاد تدويرها بالكامل		0	الطلب الأوكسجيني من المصادر البلدية مقدر على أساس 60 غراماً للسكان الواحد في اليوم
مجموع الطلب الأوكسجيني البيولوجي المتولد في النقطة الساخنة (طن/سنة)	مجموع الطلب الأوكسجيني الصناعي المتولد في النقطة الساخنة (طن/سنة)	طبيعة الاستثمارات المطلوبة للتحسين		الطلب الأوكسجيني البيولوجي المصرف من مصادر صناعية (طن/سنة)	ملاحظات
1300	1300	بناء مصنع لمعالجة مياه الصرف الصناعية		1300	مياه الصرف الصناعية لا تخضع للمعالجة
البلد	قبرص	الطلب الأوكسجيني البيولوجي المبلغ عنه (طن/سنة)			1300

اسم النقطة الساخنة	نوع النقطة الساخنة	الطلب الأوكسجيني الكيميائي المبلغ عنه (طن/سنة)	الطلب الأوكسجيني البيولوجي المبلغ عنه (طن/سنة)	نسبة الطلب الأوكسجيني الكيميائي إلى البيولوجي	طبيعة المشكلة
خليج المكس	بلدي وصناعي	175 654	219 498	0.80 ¹⁸	صناعات أسمدة، وأغذية، ولب وورق، ودباغة، ونسيج
عدد السكان المخدومين المبلغ عنهم		درجة معالجة مياه الصرف في المصانع البلدية		الطلب الأوكسجيني البيولوجي (المتولد عن مصادر بلدية (طن/سنة)	ملاحظات
عن طريق المصانع والشبكات	عن طريق الشبكات فقط				
3 000 000	غير متوافر	أولية (كفاءة إزالة الطلب الأوكسجيني البيولوجي تبلغ 30 في المائة) يتلقى خليج المكس مياه الصرف البلدية المعالجة للإسكندرية		45 990	بافتراض حمل قدره 60 غراماً من الطلب الأوكسجيني البيولوجي للسكان الواحد في اليوم
مجموع الطلب الأوكسجيني البيولوجي المتولد في النقطة الساخنة (طن/سنة)	مجموع الطلب الأوكسجيني البيولوجي الصناعي المتولد في النقطة الساخنة (طن/سنة)	طبيعة الاستثمارات المطلوبة للتحسين		الطلب الأوكسجيني البيولوجي المصروف من مصادر صناعية (طن/سنة)	ملاحظات
219 498	173 508	بناء مصنع لمعالجة مياه الصرف الصناعية		121 456	على افتراض معالجة 30 في المائة من الطلب الأوكسجيني البيولوجي الصناعي
اسم النقطة الساخنة	نوع النقطة الساخنة	الطلب الأوكسجيني الكيميائي المبلغ عنه (طن/سنة)	الطلب الأوكسجيني البيولوجي المبلغ عنه (طن/سنة)	نسبة الطلب الأوكسجيني الكيميائي إلى البيولوجي	طبيعة المشكلة
خليج أبو قير	صناعي	575 490	91 701	6.30	صناعات الأسمدة، والأغذية، واللب والورق
عدد السكان المخدومين المبلغ عنهم		درجة معالجة مياه الصرف في المصانع البلدية		الطلب الأوكسجيني البيولوجي (المتولد عن مصادر بلدية (طن/سنة)	ملاحظات
عن طريق المصانع والشبكات	عن طريق الشبكات فقط				
غير متوافر	غير متوافر	غير متوافر		غير متوافر	الطلب الأوكسجيني البيولوجي يرجع إلى مصادر صناعية فقط
مجموع الطلب الأوكسجيني البيولوجي المتولد في النقطة الساخنة (طن/سنة)	مجموع الطلب الأوكسجيني البيولوجي الصناعي المتولد في النقطة الساخنة (طن/سنة)	طبيعة الاستثمارات المطلوبة للتحسين		الطلب الأوكسجيني البيولوجي المصروف من مصادر صناعية (طن/سنة)	ملاحظات

مياه الصرف الصناعية لا تخضع للمعالجة	91 701	بناء مصنع لمعالجة مياه الصرف الصناعية	غير متوافر	غير متوافر	
طبيعة المشكلة	نسبة الطلب الأوكسجيني الكيميائي إلى البيولوجي	الطلب الأوكسجيني البيولوجي المبلغ عنه (طن/سنة)	الطلب الأوكسجيني الكيميائي المبلغ عنه (طن/سنة)	نوع النقطة الساخنة	اسم النقطة الساخنة
تتلقى بحيرة المنزلة الجزء الأعظم من مياه الصرف المختلطة للقاهرة	-	غير متوافر	غير متوافر	بلدي	بحيرة المنزلة
213 157	الطلب الأوكسجيني البيولوجي المبلغ عنه (طن/سنة)			مصر	البلد

اسم النقطة الساخنة	نوع النقطة الساخنة	الطلب الأوكسجيني الكيميائي المبلغ عنه (طن/سنة)	الطلب الأوكسجيني البيولوجي المبلغ عنه (طن/سنة)	نسبة الطلب الأوكسجيني الكيميائي إلى البيولوجي	طبيعة المشكلة
غاردان	صناعي	غير متوافر	غير متوافر	-	لم تُوفّر بيانات عن هذه النقطة الساخنة
عدد السكان المخدومين المبلغ عنهم	درجة معالجة مياه الصرف في المصانع البلدية		الطلب الأوكسجيني البيولوجي (المتولّد عن مصادر بلدية (طن/سنة)	ملاحظات	
عن طريق المصانع والشبكات	عن طريق الشبكات فقط				
1 200 000	غير متوافر	ثانوية (قادرة على إزالة نسبة 85 في المائة من الطلب الأوكسجيني البيولوجي المصرّف من المصانع والشبكات)	3942		الطلب الأوكسجيني من المصادر البلدية مقترّر على أساس 60 غراماً للسكان الواحد في اليوم
مجموع الطلب الأوكسجيني البيولوجي المتولّد في النقطة الساخنة (طن/سنة)	مجموع الطلب الأوكسجيني البيولوجي الصناعي المتولّد في النقطة الساخنة (طن/سنة)	طبيعة الاستثمارات المطلوبة للتحسين	الطلب الأوكسجيني البيولوجي المصرّف من مصادر صناعية (طن/سنة)	ملاحظات	
غير متوافر	غير متوافر	غير متوافر	394	باقتراض أن الطلب الأوكسجيني البيولوجي الصناعي يكافئ 10 في المائة من الطلب البلدي	
البلد	فرنسا	الطلب الأوكسجيني البيولوجي المبلغ عنه (طن/سنة)		394	

اسم النقطة الساخنة	نوع النقطة الساخنة	الطلب الأوكسجيني الكيميائي المبلغ عنه (طن/سنة)	الطلب الأوكسجيني البيولوجي المبلغ عنه (طن/سنة)	نسبة الطلب الأوكسجيني الكيميائي إلى البيولوجي	طبيعة المشكلة
خليج ثيرمايكوس	بلدي وصناعي	1043	297	3.51	-
عدد السكان المخدومين المبلغ عنهم	درجة معالجة مياه الصرف في المصانع البلدية	الطلب الأوكسجيني البيولوجي المتولد عن مصادر بلدية (طن/سنة)		ملاحظات	-
عن طريق المصانع والشبكات	عن طريق الشبكات فقط	غير متوافر	غير متوافر		
مجموع الطلب الأوكسجيني البيولوجي المتولد في النقطة الساخنة (طن/سنة)	مجموع الطلب الأوكسجيني البيولوجي الصناعي المتولد في النقطة الساخنة (طن/سنة)	طبيعة الاستثمارات المطلوبة للتحسين	الطلب الأوكسجيني البيولوجي المصروف من مصادر صناعية (طن/سنة)	ملاحظات	
297	غير متوافر	توسيع مصنع معالجة مياه الصرف البلدية	30		على افتراض أن نسبة 10 في المائة من الطلب الأوكسجيني البيولوجي ترجع إلى مصادر صناعية
اسم النقطة الساخنة	نوع النقطة الساخنة	الطلب الأوكسجيني الكيميائي المبلغ عنه (طن/سنة)	الطلب الأوكسجيني البيولوجي المبلغ عنه (طن/سنة)	نسبة الطلب الأوكسجيني الكيميائي إلى البيولوجي	طبيعة المشكلة
خليج سارونيك الداخلي	بلدي وصناعي	118 735	59 368	2.00	-
عدد السكان المخدومين المبلغ عنهم	درجة معالجة مياه الصرف في المصانع البلدية	الطلب الأوكسجيني البيولوجي المتولد عن مصادر بلدية (طن/سنة)		ملاحظات	الطلب الأوكسجيني البيولوجي محسوب على أساس حمل قدره 60 غراماً للفرد الواحد في اليوم
عن طريق المصانع والشبكات	عن طريق الشبكات فقط	أولية (إزالة 30 في المائة من الطلب الأوكسجيني البيولوجي المصروف من المصانع والشبكات)	51 279		
مجموع الطلب الأوكسجيني البيولوجي المتولد في النقطة الساخنة (طن/سنة)	مجموع الطلب الأوكسجيني البيولوجي الصناعي المتولد في النقطة الساخنة (طن/سنة)	طبيعة الاستثمارات المطلوبة للتحسين	الطلب الأوكسجيني البيولوجي المصروف من مصادر صناعية (طن/سنة)	ملاحظات	
59 368	8 089	بناء مصنع لمعالجة مياه الصرف الصناعية	8 089		مياه الصرف الصناعية لا تخضع للمعالجة

اسم النقطة الساخنة	نوع النقطة الساخنة	الطلب الأوكسجيني الكيميائي المبلغ عنه (طن/سنة)	الطلب الأوكسجيني البيولوجي المبلغ عنه (طن/سنة)	نسبة الطلب الأوكسجيني الكيميائي إلى البيولوجي	طبيعة المشكلة
خليج باترايكوس	بلدي وصناعي	473	127	3.72	-
عدد السكان المخدومين المبلغ عنهم		درجة معالجة مياه الصرف في المصانع البلدية		الطلب الأوكسجيني البيولوجي (المتولد عن مصادر بلدية (طن/سنة)	ملاحظات
عن طريق المصانع والشبكات	عن طريق الشبكات فقط				
غير متوافر	155 180	لا شيء	3398		الطلب الأوكسجيني البيولوجي محسوب على أساس حمل قدره 60 غراماً للفرد الواحد في اليوم
مجموع الطلب الأوكسجيني البيولوجي المتولد في النقطة الساخنة (طن/سنة)	مجموع الطلب الأوكسجيني البيولوجي الصناعي المتولد في النقطة الساخنة (طن/سنة)	طبيعة الاستثمارات المطلوبة للتحسين	الطلب الأوكسجيني البيولوجي المصروف من مصادر صناعية (طن/سنة)		ملاحظات
127	غير متوافر	بناء مصنع لمعالجة مياه الصرف البلدية	340		بافتراض أن الطلب الأوكسجيني البيولوجي الصناعي يكافئ 10 في المائة من الطلب البلدي
اسم النقطة الساخنة	نوع النقطة الساخنة	الطلب الأوكسجيني الكيميائي المبلغ عنه (طن/سنة)	الطلب الأوكسجيني البيولوجي المبلغ عنه (طن/سنة)	نسبة الطلب الأوكسجيني الكيميائي إلى البيولوجي	طبيعة المشكلة
خليج باغاسيتيكوس	بلدي وصناعي	1095	657	1.67	-
عدد السكان المخدومين المبلغ عنهم		درجة معالجة مياه الصرف في المصانع البلدية		الطلب الأوكسجيني البيولوجي (المتولد عن مصادر بلدية (طن/سنة)	ملاحظات
عن طريق المصانع والشبكات	عن طريق الشبكات فقط				
77 907	غير متوافر	أولية (قادرة على إزالة 30 في المائة من الطلب الأوكسجيني البيولوجي المصروف من المصانع (و الشبكات	1194		الطلب الأوكسجيني البيولوجي محسوب على أساس حمل قدره 60 غراماً للفرد الواحد في اليوم وبما أن الطلب البلدي أعلى من الطلب المبلغ عنه، فإن الطلب الصناعي لا يستحق الاهتمام
مجموع الطلب الأوكسجيني البيولوجي المتولد في النقطة الساخنة (طن/سنة)	مجموع الطلب الأوكسجيني البيولوجي الصناعي المتولد في النقطة الساخنة (طن/سنة)	طبيعة الاستثمارات المطلوبة للتحسين	الطلب الأوكسجيني البيولوجي المصروف من مصادر صناعية (طن/سنة)		ملاحظات

اسم النقطة الساخنة	نوع النقطة الساخنة	الطلب الأوكسجيني الكيميائي المبلغ عنه (طن/سنة)	الطلب الأوكسجيني البيولوجي المبلغ عنه (طن/سنة)	نسبة الطلب الأوكسجيني الكيميائي إلى البيولوجي	طبيعة المشكلة
خليج الفسيس	صناعي	446	61	7.31	-
عدد السكان المخدومين المبلغ عنهم	درجة معالجة مياه الصرف في المصانع البلدية	الطلب الأوكسجيني البيولوجي (طن/سنة)		ملاحظات	-
عن طريق المصانع والشبكات	عن طريق الشبكات فقط	(طن/سنة)			
غير متوافر	غير متوافر	غير متوافر	غير متوافر		
مجموع الطلب الأوكسجيني البيولوجي المتولد في النقطة الساخنة (طن/سنة)	مجموع الطلب الأوكسجيني الصناعي المتولد في النقطة الساخنة (طن/سنة)	طبيعة الاستثمارات المطلوبة للتحسين	الطلب الأوكسجيني البيولوجي المصروف من مصادر صناعية (طن/سنة)	ملاحظات	مياه الصرف الصناعية لا تخضع للمعالجة
61	61	بناء مصنع لمعالجة مياه الصرف الصناعية	61		
اسم النقطة الساخنة	نوع النقطة الساخنة	الطلب الأوكسجيني الكيميائي المبلغ عنه (طن/سنة)	الطلب الأوكسجيني البيولوجي المبلغ عنه (طن/سنة)	نسبة الطلب الأوكسجيني الكيميائي إلى البيولوجي	طبيعة المشكلة
خليج سارونيك	صناعي	22	22	1.00	-
عدد السكان المخدومين المبلغ عنهم	درجة معالجة مياه الصرف في المصانع البلدية	الطلب الأوكسجيني البيولوجي (طن/سنة)		ملاحظات	-
عن طريق المصانع والشبكات	عن طريق الشبكات فقط	(طن/سنة)			
غير متوافر	غير متوافر	غير متوافر	غير متوافر		
مجموع الطلب الأوكسجيني البيولوجي المتولد في النقطة الساخنة (طن/سنة)	مجموع الطلب الأوكسجيني الصناعي المتولد في النقطة الساخنة (طن/سنة)	طبيعة الاستثمارات المطلوبة للتحسين	الطلب الأوكسجيني البيولوجي المصروف من مصادر صناعية (طن/سنة)	ملاحظات	مياه الصرف الصناعية لا تخضع للمعالجة
22	22	بناء مصنع لمعالجة مياه الصرف الصناعية	22		

اسم النقطة الساخنة	نوع النقطة الساخنة	الطلب الأوكسجيني الكيميائي المبلغ عنه (طن/سنة)	الطلب الأوكسجيني البيولوجي المبلغ عنه (طن/سنة)	نسبة الطلب الأوكسجيني الكيميائي إلى البيولوجي	طبيعة المشكلة
خليج نيا كارفالي	صناعي	739	295	2.51	-
عدد السكان المخدومين المبلغ عنهم		درجة معالجة مياه الصرف في المصانع البلدية	الطلب الأوكسجيني البيولوجي (المتولد عن مصادر بلدية (طن/سنة)	ملاحظات	
عن طريق المصانع والشبكات	عن طريق الشبكات فقط				
غير متوافر	غير متوافر	غير متوافر	غير متوافر	-	
مجموع الطلب الأوكسجيني البيولوجي المتولد في النقطة الساخنة (طن/سنة)	مجموع الطلب الأوكسجيني الصناعي المتولد في النقطة الساخنة (طن/سنة)	طبيعة الاستثمارات المطلوبة للتحسين	الطلب الأوكسجيني البيولوجي المصروف من مصادر صناعية (طن/سنة)	ملاحظات	
295	295	بناء مصنع لمعالجة مياه الصرف الصناعية	295	مياه الصرف الصناعية لا تخضع للمعالجة	
البلد	اليونان	الطلب الأوكسجيني البيولوجي المبلغ عنه (طن/سنة)		8956	

اسم النقطة الساخنة		نوع النقطة الساخنة	الطلب الأوكسجيني الكيميائي المبلغ عنه (طن/سنة)	الطلب الأوكسجيني البيولوجي المبلغ عنه (طن/سنة)	نسبة الطلب الأوكسجيني الكيميائي إلى البيولوجي	طبيعة المشكلة
خليج حيفا		بلدي وصناعي	20 000	5 300	3.77	صرف نهري وتصريفات بلدية وصناعية
عدد السكان المخدومين المبلغ عنهم		درجة معالجة مياه الصرف في المصانع البلدية	الطلب الأوكسجيني البيولوجي (المتولد عن مصادر بلدية (طن/سنة)		ملاحظات	
عن طريق المصانع والشبكات	عن طريق الشبكات فقط					
500 000	لا شيء	ثانوية (قادرة على إزالة نسبة 85 في المائة من الطلب الأوكسجيني البيولوجي المصروف من المصانع والشبكات	1643		الطلب الأوكسجيني البيولوجي محسوب على أساس حمل قدره 60 غراماً للفرد الواحد في اليوم	
مجموع الطلب الأوكسجيني البيولوجي المتولد في النقطة الساخنة (طن/سنة)	مجموع الطلب الأوكسجيني البيولوجي الصناعي المتولد في النقطة الساخنة (طن/سنة)	طبيعة الاستثمارات المطلوبة للتحسين	الطلب الأوكسجيني البيولوجي المصروف من مصادر صناعية (طن/سنة)		ملاحظات	
5300	3657	تحديث مصنع معالجة مياه الصرف الصناعية	3657		بافتراض أن مياه الصرف الصناعية لا تخضع للمعالجة	
اسم النقطة الساخنة		نوع النقطة الساخنة	الطلب الأوكسجيني الكيميائي المبلغ عنه (طن/سنة)	الطلب الأوكسجيني البيولوجي المبلغ عنه (طن/سنة)	نسبة الطلب الأوكسجيني الكيميائي إلى البيولوجي	طبيعة المشكلة
أشدود		صناعي	4400	2000	-	نفايات صناعية
عدد السكان المخدومين المبلغ عنهم		درجة معالجة مياه الصرف في المصانع البلدية	الطلب الأوكسجيني البيولوجي (المتولد عن مصادر بلدية (طن/سنة)		ملاحظات	
عن طريق المصانع والشبكات	عن طريق الشبكات فقط					
155 000	لا شيء	ثانوية (قادرة على إزالة نسبة 85 في المائة من الطلب الأوكسجيني البيولوجي المصروف من المصانع والشبكات	509		الطلب الأوكسجيني البيولوجي محسوب على أساس حمل قدره 60 غراماً للفرد الواحد في اليوم	
مجموع الطلب الأوكسجيني البيولوجي المتولد في النقطة الساخنة (طن/سنة)	مجموع الطلب الأوكسجيني البيولوجي الصناعي المتولد في النقطة الساخنة (طن/سنة)	طبيعة الاستثمارات المطلوبة للتحسين	الطلب الأوكسجيني البيولوجي المصروف من مصادر صناعية (طن/سنة)		ملاحظات	
2000	1491	تحديث مصنع معالجة مياه الصرف الصناعية	1491		على افتراض أن مياه الصرف الصناعية لا تخضع للمعالجة	

البلد	إسرائيل	الطلب الأوكسجيني البيولوجي المبلغ عنه (طن/سنة)	5148
-------	---------	--	------

اسم النقطة الساخنة	نوع النقطة الساخنة	الطلب الأوكسجيني الكيميائي المبلغ عنه (طن/سنة)	الطلب الأوكسجيني البيولوجي المبلغ عنه (طن/سنة)	نسبة الطلب الأوكسجيني الكيميائي إلى البيولوجي	طبيعة المشكلة
جنوه	بلدي وصناعي	63 184	15 796	4.00	-
عدد السكان المخدومين المبلغ عنهم عن طريق المصانع والشبكات		درجة معالجة مياه الصرف في المصانع البلدية		الطلب الأوكسجيني البيولوجي (المتولد عن مصادر بلدية (طن/سنة)	ملاحظات
عن طريق المصانع والشبكات	عن طريق الشبكات فقط				
679 000	لا شيء	ثانوية (قادرة على إزالة نسبة 85 في المائة من الطلب الأوكسجيني البيولوجي المصروف من المصانع والشبكات)		2231	الطلب الأوكسجيني البيولوجي محسوب على أساس حمل قدره 60 غراماً للفرد الواحد في اليوم
مجموع الطلب الأوكسجيني البيولوجي المتولد في النقطة الساخنة (طن/سنة)	مجموع الطلب الأوكسجيني البيولوجي الصناعي المتولد في النقطة الساخنة (طن/سنة)	طبيعة الاستثمارات المطلوبة للتحسين		الطلب الأوكسجيني البيولوجي المصروف من مصادر صناعية (طن/سنة)	ملاحظات
15 796	13565	تحديث مصنع معالجة مياه الصرف الصناعية		9496	بافتراض أن المنشأة القائمة قادرة على إزالة 30 في المائة من الطلب الأوكسجيني البيولوجي المصروف
اسم النقطة الساخنة	نوع النقطة الساخنة	الطلب الأوكسجيني الكيميائي المبلغ عنه (طن/سنة)	الطلب الأوكسجيني البيولوجي المبلغ عنه (طن/سنة)	نسبة الطلب الأوكسجيني الكيميائي إلى البيولوجي	طبيعة المشكلة
أوغوستا بريولو-ميلبيلي	بلدي وصناعي	7232	1808	4.00	الميناء والمصفاة
عدد السكان المخدومين المبلغ عنهم عن طريق المصانع والشبكات		درجة معالجة مياه الصرف في المصانع البلدية		الطلب الأوكسجيني البيولوجي (المتولد عن مصادر بلدية (طن/سنة)	ملاحظات
عن طريق المصانع والشبكات	عن طريق الشبكات فقط				
لا شيء	53 000	لا شيء		1161	الطلب الأوكسجيني البيولوجي محسوب على أساس حمل قدره 60 غراماً للفرد الواحد في اليوم

ملاحظات	الطلب الأوكسجيني البيولوجي المصرف من مصادر صناعية (طن/سنة)	طبيعة الاستثمارات المطلوبة للتحسين	مجموع الطلب الأوكسجيني البيولوجي الصناعي المتولد في النقطة الساخنة (طن/سنة)	مجموع الطلب الأوكسجيني البيولوجي المتولد في النقطة الساخنة (طن/سنة)
على افتراض أن مياه الصرف الصناعية لا تعالج لإزالة الطلب الأوكسجيني البيولوجي	647	بناء مصنع لمعالجة مياه الصرف الصناعية	1808	647
طبيعة المشكلة	نسبة الطلب الأوكسجيني الكيميائي إلى البيولوجي	الطلب الأوكسجيني البيولوجي المبلغ عنه (طن/سنة)	نوع النقطة الساخنة	اسم النقطة الساخنة
الميناء والمصفاة	4.00	2077	بلدي وصناعي	برنديزي
ملاحظات	الطلب الأوكسجيني البيولوجي (المتولد عن مصادر بلدية (طن/سنة)	درجة معالجة مياه الصرف في المصانع البلدية	عدد السكان المخدومين المبلغ عنهم	
الطلب الأوكسجيني البيولوجي محسوب على أساس حمل قدره 60 غراماً للفرد الواحد في اليوم	1150	ثانوية (قادرة على إزالة نسبة 85 في المائة من الطلب الأوكسجيني البيولوجي المصرف من المصانع والشبكات	عن طريق الشبكات فقط	عن طريق المصانع والشبكات
			45 000	50 000
ملاحظات	الطلب الأوكسجيني البيولوجي المصرف من مصادر صناعية (طن/سنة)	طبيعة الاستثمارات المطلوبة للتحسين	مجموع الطلب الأوكسجيني البيولوجي الصناعي المتولد في النقطة الساخنة (طن/سنة)	مجموع الطلب الأوكسجيني البيولوجي المتولد في النقطة الساخنة (طن/سنة)
بافتراض أن المنشأة القائمة قادرة على إزالة 30 في المائة من الطلب الأوكسجيني المصرف البيولوجي	649	تحديث مصنع معالجة مياه الصرف الصناعية	2077	927
طبيعة المشكلة	نسبة الطلب الأوكسجيني الكيميائي إلى البيولوجي	الطلب الأوكسجيني البيولوجي المبلغ عنه (طن/سنة)	نوع النقطة الساخنة	اسم النقطة الساخنة
الميناء والمصفاة	4.00	2144	بلدي وصناعي	جيلا
ملاحظات	الطلب الأوكسجيني البيولوجي (المتولد عن مصادر بلدية (طن/سنة)	درجة معالجة مياه الصرف في المصانع البلدية	عدد السكان المخدومين المبلغ عنهم	
			عن طريق الشبكات فقط	عن طريق المصانع والشبكات

لا شيء	73 000	لا شيء	1599	الطلب الأوكسجيني البيولوجي محسوب على أساس حمل قدره 60 غراماً للفرد الواحد في اليوم	
مجموع الطلب الأوكسجيني البيولوجي المتولد في النقطة الساخنة (طن/سنة)	مجموع الطلب الأوكسجيني البيولوجي الصناعي المتولد في النقطة الساخنة (طن/سنة)	طبيعة الاستثمارات المطلوبة للتحسين	الطلب الأوكسجيني البيولوجي المصرف من مصادر صناعية (طن/سنة)	ملاحظات	
2144	545	بناء مصنع لمعالجة مياه الصرف الصناعية	545	على افتراض أن مياه الصرف الصناعية لا تعالج لإزالة الطلب الأوكسجيني البيولوجي	
اسم النقطة الساخنة	نوع النقطة الساخنة	الطلب الأوكسجيني الكيميائي المبلغ عنه (طن/سنة)	الطلب الأوكسجيني البيولوجي المبلغ عنه (طن/سنة)	نسبة الطلب الأوكسجيني الكيميائي إلى البيولوجي	طبيعة المشكلة
لاسيبتسيا	بلدي وصناعي	15 796	3949	4.00	محطة للطاقة والكهرباء
عدد السكان المخدومين المبلغ عنهم	عدد السكان المخدومين المبلغ عنهم	درجة معالجة مياه الصرف في المصانع البلدية	الطلب الأوكسجيني البيولوجي (المتولد عن مصادر بلدية (طن/سنة)	ملاحظات	
عن طريق المصانع والشبكات	عن طريق الشبكات فقط				
42 000	68 000	ثانوية (قادرة على إزالة نسبة 85 في المائة من الطلب الأوكسجيني البيولوجي المصرف من المصانع والشبكات)	1627		الطلب الأوكسجيني البيولوجي محسوب على أساس حمل قدره 60 غراماً للفرد الواحد في اليوم
مجموع الطلب الأوكسجيني البيولوجي المتولد في النقطة الساخنة (طن/سنة)	مجموع الطلب الأوكسجيني البيولوجي الصناعي المتولد في النقطة الساخنة (طن/سنة)	طبيعة الاستثمارات المطلوبة للتحسين	الطلب الأوكسجيني البيولوجي المصرف من مصادر صناعية (طن/سنة)	ملاحظات	
3949	2322	تحديث مصنع معالجة مياه الصرف الصناعية	1625		بافتراض أن المنشأة القائمة قادرة على إزالة 30 في المائة من الطلب الأوكسجيني المصرف البيولوجي
اسم النقطة الساخنة	نوع النقطة الساخنة	الطلب الأوكسجيني الكيميائي المبلغ عنه (طن/سنة)	الطلب الأوكسجيني البيولوجي المبلغ عنه (طن/سنة)	نسبة الطلب الأوكسجيني الكيميائي إلى البيولوجي	طبيعة المشكلة
ميلانزو	بلدي وصناعي	2464	616	4.00	الميناء والمصفاة
عدد السكان المخدومين المبلغ عنهم	عدد السكان المخدومين المبلغ عنهم	درجة معالجة مياه الصرف في	الطلب الأوكسجيني البيولوجي	ملاحظات	

عن طريق المصانع والشبكات	عن طريق الشبكات فقط	المصانع البلدية	المتولد عن مصادر بلدية (طن/سنة)		
31 541	لا شيء	أولية (قادرة على إزالة 30 في المائة من الطلب الأوكسجيني البيولوجي المصرف من المصانع والشبكات)	414		الطلب الأوكسجيني البيولوجي محسوب على أساس حمل قدره 60 غراما للفرد الواحد في اليوم
مجموع الطلب الأوكسجيني البيولوجي المتولد في النقطة الساخنة (طن/سنة)	مجموع الطلب الأوكسجيني البيولوجي الصناعي المتولد في النقطة الساخنة (طن/سنة)	طبيعة الاستثمارات المطلوبة للتحسين	الطلب الأوكسجيني البيولوجي المصرف من مصادر صناعية (طن/سنة)		ملاحظات
616	202	بناء مصنع لمعالجة مياه الصرف الصناعية	202		على افتراض أن مياه الصرف الصناعية لا تعالج لإزالة الطلب الأوكسجيني البيولوجي
اسم النقطة الساخنة	نوع النقطة الساخنة	الطلب الأوكسجيني الكيميائي المبلغ عنه (طن/سنة)	الطلب الأوكسجيني البيولوجي المبلغ عنه (طن/سنة)	نسبة الطلب الأوكسجيني الكيميائي إلى البيولوجي	طبيعة المشكلة
خليج نابولي	بلدي وصناعي	65 005	16 251	4.00	الميناء والمصفاة
عدد السكان المخدمين المبلغ عنهم		درجة معالجة مياه الصرف في المصانع البلدية		الطلب الأوكسجيني البيولوجي المتولد عن مصادر بلدية (طن/سنة)	
عن طريق المصانع والشبكات	عن طريق الشبكات فقط			ملاحظات	
1 540 814	لا شيء	ثانوية (قادرة على إزالة نسبة 85 في المائة من الطلب الأوكسجيني البيولوجي المصرف من المصانع والشبكات)	5062		الطلب الأوكسجيني البيولوجي محسوب على أساس حمل قدره 60 غراما للفرد الواحد في اليوم
مجموع الطلب الأوكسجيني البيولوجي المتولد في النقطة الساخنة (طن/سنة)	مجموع الطلب الأوكسجيني البيولوجي الصناعي المتولد في النقطة الساخنة (طن/سنة)	طبيعة الاستثمارات المطلوبة للتحسين	الطلب الأوكسجيني البيولوجي المصرف من مصادر صناعية (طن/سنة)		ملاحظات
16 251	11 189	تحديث مصنع معالجة مياه الصرف الصناعية	7832		بافتراض أن المنشأة القائمة قادرة على إزالة 30 في المائة من الطلب الأوكسجيني البيولوجي المصرف
اسم النقطة الساخنة	نوع النقطة الساخنة	الطلب الأوكسجيني الكيميائي المبلغ عنه (طن/سنة)	الطلب الأوكسجيني البيولوجي المبلغ عنه (طن/سنة)	نسبة الطلب الأوكسجيني الكيميائي إلى البيولوجي	طبيعة المشكلة
رافينا	بلدي وصناعي	25 453	6363	4.00	الميناء والمصفاة

عدد السكان المخدومين المبلغ عنهم		درجة معالجة مياه الصرف في المصانع البلدية	الطلب الأوكسجيني البيولوجي (المتولد عن مصادر بلدية (طن/سنة)		ملاحظات
عن طريق المصانع والشبكات	عن طريق الشبكات فقط				
135 844	لا شيء	ثالثية (قادرة على إزالة نسبة 95 في المائة من الطلب الأوكسجيني البيولوجي المصرف من المصانع (و الشبكات	149		الطلب الأوكسجيني البيولوجي محسوب على أساس حمل قدره 60 غراماً للفرد الواحد في اليوم
مجموع الطلب الأوكسجيني البيولوجي المتولد في النقطة الساخنة (طن/سنة)	مجموع الطلب الأوكسجيني البيولوجي الصناعي المتولد في النقطة الساخنة (طن/سنة)	طبيعة الاستثمارات المطلوبة للتحسين	الطلب الأوكسجيني البيولوجي المصرف من مصادر صناعية (طن/سنة)		ملاحظات
6363	6214	تحديث مصنع معالجة مياه الصرف الصناعية	4350		بافتراض أن المنشأة القائمة قادرة على إزالة 30 في المائة من الطلب الأوكسجيني البيولوجي المصرف
اسم النقطة الساخنة	نوع النقطة الساخنة	الطلب الأوكسجيني الكيميائي المبلغ عنه (طن/سنة)	الطلب الأوكسجيني البيولوجي المبلغ عنه (طن/سنة)	نسبة الطلب الأوكسجيني الكيميائي إلى البيولوجي	طبيعة المشكلة
تارانقو	بلدي وصناعي	9937	2484	4.00	الميناء والمصفاة
عدد السكان المخدومين المبلغ عنهم		درجة معالجة مياه الصرف في المصانع البلدية	الطلب الأوكسجيني البيولوجي (المتولد عن مصادر بلدية (طن/سنة)		ملاحظات
عن طريق المصانع والشبكات	عن طريق الشبكات فقط				
232 334	لا شيء	أولية (قادرة على إزالة 30 في المائة من الطلب الأوكسجيني البيولوجي المصرف من المصانع (و الشبكات	3562		الطلب الأوكسجيني البيولوجي محسوب على أساس حمل قدره 60 غراماً للفرد الواحد في اليوم
مجموع الطلب الأوكسجيني البيولوجي المتولد في النقطة الساخنة (طن/سنة)	مجموع الطلب الأوكسجيني البيولوجي الصناعي المتولد في النقطة الساخنة (طن/سنة)	طبيعة الاستثمارات المطلوبة للتحسين	الطلب الأوكسجيني البيولوجي المصرف من مصادر صناعية (طن/سنة)		ملاحظات
2484	غير متوافر	بناء مصنع لمعالجة مياه الصرف الصناعية	356		بافتراض أن الطلب الأوكسجيني البيولوجي الصناعي يكافئ 10 في المائة من الطلب البلدي

اسم النقطة الساخنة	نوع النقطة الساخنة	الطلب الأوكسجيني الكيميائي المبلغ عنه (طن/سنة)	الطلب الأوكسجيني البيولوجي المبلغ عنه (طن/سنة)	نسبة الطلب الأوكسجيني الكيميائي إلى البيولوجي	طبيعة المشكلة
روسينيانو سولفاي (بحرية)	بلدي وصناعي	747	187	4.00	الميناء والمصفاة
عدد السكان المخدومين المبلغ عنهم		درجة معالجة مياه الصرف في المصانع البلدية		الطلب الأوكسجيني البيولوجي المتولد عن مصادر بلدية (طن/سنة)	ملاحظات
عن طريق المصانع والشبكات	عن طريق الشبكات فقط				
لا شيء	30 021	لا شيء	657		الطلب الأوكسجيني البيولوجي محسوب على أساس حمل قدره 60 غراماً للفرد الواحد في اليوم
مجموع الطلب الأوكسجيني البيولوجي المتولد في النقطة الساخنة (طن/سنة)	مجموع الطلب الأوكسجيني الصناعي المتولد في النقطة الساخنة (طن/سنة)	طبيعة الاستثمارات المطلوبة للتحسين	الطلب الأوكسجيني البيولوجي المصروف من مصادر صناعية (طن/سنة)		ملاحظات
187	غير متوافر	بناء مصنع لمعالجة مياه الصرف الصناعية	66		باقتراض أن الطلب الأوكسجيني البيولوجي الصناعي يكافئ 10 في المائة من الطلب البلدي
اسم النقطة الساخنة	نوع النقطة الساخنة	الطلب الأوكسجيني الكيميائي المبلغ عنه (طن/سنة)	الطلب الأوكسجيني البيولوجي المبلغ عنه (طن/سنة)	نسبة الطلب الأوكسجيني الكيميائي إلى البيولوجي	طبيعة المشكلة
ليفورنو	صناعي	10 792	2698	4.00	-
عدد السكان المخدومين المبلغ عنهم		درجة معالجة مياه الصرف في المصانع البلدية		الطلب الأوكسجيني البيولوجي المتولد عن مصادر بلدية (طن/سنة)	ملاحظات
عن طريق المصانع والشبكات	عن طريق الشبكات فقط				
154 000	13 000	أولية (قادرة على إزالة 30 في المائة من الطلب الأوكسجيني البيولوجي المصروف من المصانع والشبكات)	2646		الطلب الأوكسجيني البيولوجي محسوب على أساس حمل قدره 60 غراماً للفرد الواحد في اليوم
مجموع الطلب الأوكسجيني البيولوجي المتولد في النقطة الساخنة (طن/سنة)	مجموع الطلب الأوكسجيني الصناعي المتولد في النقطة الساخنة (طن/سنة)	طبيعة الاستثمارات المطلوبة للتحسين	الطلب الأوكسجيني البيولوجي المصروف من مصادر صناعية (طن/سنة)		ملاحظات

2 698	52	بناء مصنع لمعالجة مياه الصرف الصناعية		52	على افتراض أن مياه الصرف الصناعية لا تعالج لإزالة الطلب الأوكسجيني البيولوجي	
اسم النقطة الساخنة		نوع النقطة الساخنة	الطلب الأوكسجيني الكيميائي المبلغ عنه (طن/سنة)	الطلب الأوكسجيني البيولوجي المبلغ عنه (طن/سنة)	نسبة الطلب الأوكسجيني الكيميائي إلى البيولوجي	طبيعة المشكلة
مانفريدونيا		بلدي وصناعي	5087	1272	4.00	الميناء والمصفاة
عدد السكان المخدومين المبلغ عنهم		درجة معالجة مياه الصرف في المصانع البلدية		الطلب الأوكسجيني البيولوجي (المتولد عن مصادر بلدية (طن/سنة)		ملاحظات
عن طريق المصانع والشبكات	عن طريق الشبكات فقط					
لا شيء	58 100	لا شيء		1272		الطلب الأوكسجيني البيولوجي محسوب على أساس حمل قدره 60 غراماً للفرد الواحد في اليوم
مجموع الطلب الأوكسجيني البيولوجي المتولد في النقطة الساخنة (طن/سنة)	مجموع الطلب الأوكسجيني البيولوجي الصناعي المتولد في النقطة الساخنة (طن/سنة)	طبيعة الاستثمارات المطلوبة للتحسين		الطلب الأوكسجيني البيولوجي المصروف من مصادر صناعية (طن/سنة)		ملاحظات
1 272	0	بناء مصنع لمعالجة مياه الصرف الصناعية		0		بافتراض أن مياه الصرف الصناعية لا تعالج لإزالة الطلب الأوكسجيني البيولوجي
اسم النقطة الساخنة		نوع النقطة الساخنة	الطلب الأوكسجيني الكيميائي المبلغ عنه (طن/سنة)	الطلب الأوكسجيني البيولوجي المبلغ عنه (طن/سنة)	نسبة الطلب الأوكسجيني الكيميائي إلى البيولوجي	طبيعة المشكلة
أنكونا-فالكونارا		بلدي وصناعي	11 959	2990	4.00	الميناء والمصفاة
عدد السكان المخدومين المبلغ عنهم		درجة معالجة مياه الصرف في المصانع البلدية		الطلب الأوكسجيني البيولوجي (المتولد عن مصادر بلدية (طن/سنة)		ملاحظات
عن طريق المصانع والشبكات	عن طريق الشبكات فقط					
85 000	46 000	ثالثية (قادرة على إزالة نسبة 95 في المائة من الطلب الأوكسجيني البيولوجي المصروف من المصانع (و الشبكات		1100		الطلب الأوكسجيني البيولوجي محسوب على أساس حمل قدره 60 غراماً للفرد الواحد في اليوم

مجموع الطلب الأوكسجيني البيولوجي المتولد في النقطة الساخنة (طن/سنة)	مجموع الطلب الأوكسجيني البيولوجي الصناعي المتولد في النقطة الساخنة (طن/سنة)	طبيعة الاستثمارات المطلوبة للتحسين	الطلب الأوكسجيني البيولوجي المصرف من مصادر صناعية (طن/سنة)	ملاحظات
2990	1890	تحديث مصنع معالجة مياه الصرف الصناعية	1323	بافتراض أن المنشأة القائمة قادرة على إزالة 30 في المائة من الطلب الأوكسجيني البيولوجي المصرف
البلد	إيطاليا	الطلب الأوكسجيني البيولوجي المبلغ عنه (طن/سنة)		27 143

اسم النقطة الساخنة	نوع النقطة الساخنة	الطلب الأوكسجيني الكميائي المبلغ عنه (طن/سنة)	الطلب الأوكسجيني البيولوجي المبلغ عنه (طن/سنة)	نسبة الطلب الأوكسجيني الكميائي إلى البيولوجي	طبيعة المشكلة
منطقة بيروت الكبرى	بلدي وصناعي	50 122	29 235	1.71	-
عدد السكان المخدومين المبلغ عنهم	درجة معالجة مياه الصرف في المصانع البلدية		الطلب الأوكسجيني البيولوجي (المتولد عن مصادر بلدية (طن/سنة)		ملاحظات
عن طريق المصانع والشبكات	عن طريق الشبكات فقط				
820 000	880 000	أولية (قادرة على إزالة 30 في المائة من الطلب الأوكسجيني البيولوجي المصرف من المصانع والشبكات)	31 843		الطلب الأوكسجيني البيولوجي محسوب على أساس حمل قدره 60 غراماً للفرد الواحد في اليوم
مجموع الطلب الأوكسجيني البيولوجي المتولد في النقطة الساخنة (طن/سنة)	مجموع الطلب الأوكسجيني البيولوجي الصناعي المتولد في النقطة الساخنة (طن/سنة)	طبيعة الاستثمارات المطلوبة للتحسين	الطلب الأوكسجيني البيولوجي المصرف من مصادر صناعية (طن/سنة)		ملاحظات
29 235	غير متوافر	بناء مصنع لمعالجة مياه الصرف الصناعية	3184		بافتراض أن الطلب الأوكسجيني البيولوجي الصناعي يكافئ 10 في المائة من الطلب البلدي
اسم النقطة الساخنة	نوع النقطة الساخنة	الطلب الأوكسجيني الكميائي المبلغ عنه (طن/سنة)	الطلب الأوكسجيني البيولوجي المبلغ عنه (طن/سنة)	نسبة الطلب الأوكسجيني الكميائي إلى البيولوجي	طبيعة المشكلة
جونيه	بلدي وصناعي	6191	4280	1.45	-
عدد السكان المخدومين المبلغ عنهم	درجة معالجة مياه الصرف في المصانع البلدية		الطلب الأوكسجيني البيولوجي (المتولد عن مصادر بلدية (طن/سنة)		ملاحظات
عن طريق المصانع والشبكات	عن طريق الشبكات فقط				
لا شيء	210 000	لا شيء	4600		الطلب الأوكسجيني البيولوجي محسوب على أساس حمل قدره 60 غراماً للفرد الواحد في اليوم

ملاحظات	الطلب الأوكسجيني البيولوجي المصرف من مصادر صناعية (طن/سنة)	طبيعة الاستثمارات المطلوبة للتحسين	مجموع الطلب الأوكسجيني البيولوجي الصناعي المتولد في النقطة الساخنة (طن/سنة)	مجموع الطلب الأوكسجيني البيولوجي المتولد في النقطة الساخنة (طن/سنة)	مجموع الطلب الأوكسجيني البيولوجي المتولد في النقطة الساخنة (طن/سنة)
بافتراض أن الطلب الأوكسجيني البيولوجي الصناعي يكافئ 10 في المائة من الطلب البلدي	460	بناء مصنع لمعالجة مياه الصرف الصناعية	غير متوافر	4280	
طبيعة المشكلة	نسبة الطلب الأوكسجيني الكيميائي إلى البيولوجي	الطلب الأوكسجيني البيولوجي المبلغ عنه (طن/سنة)	نوع النقطة الساخنة	الطلب الأوكسجيني الكيميائي المبلغ عنه (طن/سنة)	اسم النقطة الساخنة
-	1.26	5134	بلدي وصناعي	6486	صيدا - غازية
ملاحظات	الطلب الأوكسجيني البيولوجي (المتولد عن مصادر بلدية (طن/سنة)	درجة معالجة مياه الصرف في المصانع البلدية	عدد السكان المخدمين المبلغ عنهم	عن طريق الشبكات فقط	عن طريق المصانع والشبكات
الطلب الأوكسجيني البيولوجي محسوب على أساس حمل قدره 60 غراماً للفرد الواحد في اليوم	4818	لا شيء	220 000		لا شيء
ملاحظات	الطلب الأوكسجيني البيولوجي المصرف من مصادر صناعية (طن/سنة)	طبيعة الاستثمارات المطلوبة للتحسين	مجموع الطلب الأوكسجيني البيولوجي الصناعي المتولد في النقطة الساخنة (طن/سنة)	مجموع الطلب الأوكسجيني البيولوجي المتولد في النقطة الساخنة (طن/سنة)	مجموع الطلب الأوكسجيني البيولوجي المتولد في النقطة الساخنة (طن/سنة)
على افتراض أن مياه الصرف الصناعية لا تعالج لإزالة الطلب الأوكسجيني البيولوجي	316	بناء مصنع لمعالجة مياه الصرف الصناعية	316	5134	
طبيعة المشكلة	نسبة الطلب الأوكسجيني الكيميائي إلى البيولوجي	الطلب الأوكسجيني البيولوجي المبلغ عنه (طن/سنة)	نوع النقطة الساخنة	الطلب الأوكسجيني الكيميائي المبلغ عنه (طن/سنة)	اسم النقطة الساخنة
-	1.64	1077	بلدي وصناعي	1769	بترون سلعاتا
ملاحظات	الطلب الأوكسجيني البيولوجي (المتولد عن مصادر بلدية (طن/سنة)	درجة معالجة مياه الصرف في المصانع البلدية	عدد السكان المخدمين المبلغ عنهم	عن طريق الشبكات فقط	عن طريق المصانع والشبكات

لا شيء	60 000	لا شيء	1314	الطلب الأوكسجيني البيولوجي محسوب على أساس حمل قدره 60 غراماً للفرد الواحد في اليوم
مجموع الطلب الأوكسجيني البيولوجي المتولد في النقطة الساخنة (طن/سنة)	مجموع الطلب الأوكسجيني البيولوجي الصناعي المتولد في النقطة الساخنة (طن/سنة)	طبيعة الاستثمارات المطلوبة للتحسين	الطلب الأوكسجيني البيولوجي المصرف من مصادر صناعية (طن/سنة)	ملاحظات
1077	غير متوافر	بناء مصنع لمعالجة مياه الصرف الصناعية	131	بافتراض أن الطلب الأوكسجيني البيولوجي الصناعي يكافئ 10 في المائة من الطلب البلدي
البلد	لبنان	الطلب الأوكسجيني البيولوجي المبلغ عنه (طن/سنة)		4091

اسم النقطة الساخنة	نوع النقطة الساخنة	الطلب الأوكسجيني الكيميائي المبلغ عنه (طن/سنة)	الطلب الأوكسجيني البيولوجي المبلغ عنه (طن/سنة)	نسبة الطلب الأوكسجيني الكيميائي إلى البيولوجي	طبيعة المشكلة
زنزور	صناعي	غير متوافر	غير متوافر	-	-
عدد السكان المخدومين المبلغ عنهم	درجة معالجة مياه الصرف في المصانع البلدية		الطلب الأوكسجيني البيولوجي (المتولد عن مصادر بلدية (طن/سنة)	ملاحظات	
عن طريق المصانع والشبكات	عن طريق الشبكات فقط				
لا شيء	69 000	لا شيء	1511		الطلب الأوكسجيني البيولوجي محسوب على أساس حمل قدره 60 غراماً للفرد الواحد في اليوم
مجموع الطلب الأوكسجيني البيولوجي المتولد في النقطة الساخنة (طن/سنة)	مجموع الطلب الأوكسجيني البيولوجي الصناعي المتولد في النقطة الساخنة (طن/سنة)	طبيعة الاستثمارات المطلوبة للتحسين	الطلب الأوكسجيني البيولوجي المصرف من مصادر صناعية (طن/سنة)	ملاحظات	
غير متوافر	غير متوافر	بناء مصنع لمعالجة مياه الصرف الصناعية	2159		بافتراض ظروف مماثلة لتونس حيث نسبة الطلب الأوكسجيني البيولوجي البلدي إلى الصناعي تكافئ 0.7
البلد	ليبيا	الطلب الأوكسجيني البيولوجي المبلغ عنه (طن/سنة)		2159	

اسم النقطة الساخنة		نوع النقطة الساخنة	الطلب الأوكسجيني الكيميائي المبلغ عنه (طن/سنة)	الطلب الأوكسجيني البيولوجي المبلغ عنه (طن/سنة)	نسبة الطلب الأوكسجيني الكيميائي إلى البيولوجي	طبيعة المشكلة
واد عميق		بلدي وصناعي	16 021	10 250	1.56	-
عدد السكان المخدومين المبلغ عنهم		درجة معالجة مياه الصرف في المصانع البلدية	الطلب الأوكسجيني البيولوجي (المتولد عن مصادر بلدية (طن/سنة)		ملاحظات	
عن طريق المصانع والشبكات	عن طريق الشبكات فقط					
270 085	لا شيء	أولية (قادرة على إزالة 30 في المائة من الطلب الأوكسجيني البيولوجي المصروف من المصانع (والشبكات	4140		الطلب الأوكسجيني البيولوجي محسوب على أساس حمل قدره 60 غراماً للفرد الواحد في اليوم	
مجموع الطلب الأوكسجيني البيولوجي المتولد في النقطة الساخنة (طن/سنة)	مجموع الطلب الأوكسجيني البيولوجي الصناعي المتولد في النقطة الساخنة (طن/سنة)	طبيعة الاستثمارات المطلوبة للتحسين	الطلب الأوكسجيني البيولوجي (المصروف من مصادر صناعية (طن/سنة)		ملاحظات	
10 250	6110	بناء مصنع لمعالجة مياه الصرف الصناعية	6110		بافتراض أن الطلب الأوكسجيني البيولوجي الصناعي لا يخضع للمعالجة	
اسم النقطة الساخنة		نوع النقطة الساخنة	الطلب الأوكسجيني الكيميائي المبلغ عنه (طن/سنة)	الطلب الأوكسجيني البيولوجي المبلغ عنه (طن/سنة)	نسبة الطلب الأوكسجيني الكيميائي إلى البيولوجي	طبيعة المشكلة
كمنيجا		بلدي وصناعي	3599	2412	1.49	-
عدد السكان المخدومين المبلغ عنهم		درجة معالجة مياه الصرف في المصانع البلدية	الطلب الأوكسجيني البيولوجي (المتولد عن مصادر بلدية (طن/سنة)		ملاحظات	
عن طريق المصانع والشبكات	عن طريق الشبكات فقط					
لا شيء	59 224	لا شيء	1297		الطلب الأوكسجيني البيولوجي محسوب على أساس حمل قدره 60 غراماً للفرد الواحد في اليوم	

مجموع الطلب الأوكسجيني البيولوجي المتولد في النقطة الساخنة (طن/سنة)	مجموع الطلب الأوكسجيني البيولوجي الصناعي المتولد في النقطة الساخنة (طن/سنة)	طبيعة الاستثمارات المطلوبة للتحسين	الطلب الأوكسجيني البيولوجي (المصرف من مصادر صناعية (طن/سنة)	ملاحظات	
2412	1115	بناء مصنع لمعالجة مياه الصرف الصناعية	1115	بافتراض أن الطلب الأوكسجيني البيولوجي الصناعي لا يخضع للمعالجة	
اسم النقطة الساخنة	نوع النقطة الساخنة	الطلب الأوكسجيني الكيميائي المبلغ عنه (طن/سنة)	الطلب الأوكسجيني البيولوجي المبلغ عنه (طن/سنة)	نسبة الطلب الأوكسجيني الكيميائي إلى البيولوجي	طبيعة المشكلة
راس الخبز	بلدي وصناعي	3318	1777	1.86	-
عدد السكان المخدومين المبلغ عنهم عن طريق المصانع والشبكات		درجة معالجة مياه الصرف في المصانع البلدية		الطلب الأوكسجيني البيولوجي (المتولد عن مصادر بلدية (طن/سنة)	ملاحظات
عن طريق المصانع والشبكات	عن طريق الشبكات فقط				
لا شيء	25 957	لا شيء	568		الطلب الأوكسجيني البيولوجي محسوب على أساس حمل قدره 60 غراماً للفرد الواحد في اليوم
مجموع الطلب الأوكسجيني البيولوجي المتولد في النقطة الساخنة (طن/سنة)	مجموع الطلب الأوكسجيني البيولوجي الصناعي المتولد في النقطة الساخنة (طن/سنة)	طبيعة الاستثمارات المطلوبة للتحسين	الطلب الأوكسجيني البيولوجي (المصرف من مصادر صناعية (طن/سنة)	ملاحظات	
1777	1209	بناء مصنع لمعالجة مياه الصرف الصناعية	1209	بافتراض أن الطلب الأوكسجيني البيولوجي الصناعي لا يخضع للمعالجة	
البلد	مالطا	الطلب الأوكسجيني البيولوجي المبلغ عنه (طن/سنة)		8434	

اسم النقطة الساخنة	نوع النقطة الساخنة	الطلب الأوكسجيني الكيميائي المبلغ عنه (طن/سنة)	الطلب الأوكسجيني البيولوجي المبلغ عنه (طن/سنة)	نسبة الطلب الأوكسجيني الكيميائي إلى البيولوجي	طبيعة المشكلة
طنجة	بلدي وصناعي	-	-	-	مسلخ ومصانع جعة ونسيج
عدد السكان المخدومين المبلغ عنهم		درجة معالجة مياه الصرف في المصانع البلدية		الطلب الأوكسجيني البيولوجي (المتولد عن مصادر بلدية (طن/سنة)	ملاحظات
عن طريق المصانع والشبكات	عن طريق الشبكات فقط				
لا شيء	323 000	لا شيء	5102		الطلب الأوكسجيني البيولوجي البلدي مدرج في التقرير الوطني
مجموع الطلب الأوكسجيني البيولوجي المتولد في النقطة الساخنة (طن/سنة)	مجموع الطلب الأوكسجيني الصناعي المتولد في النقطة الساخنة (طن/سنة)	طبيعة الاستثمارات المطلوبة للتحسين	الطلب الأوكسجيني البيولوجي المصروف من مصادر صناعية (طن/سنة)		ملاحظات
-	19 2469	بناء مصنع لمعالجة مياه الصرف الصناعية	2469		باقتراض أن الطلب الأوكسجيني البيولوجي الصناعي لا يخضع للمعالجة
اسم النقطة الساخنة	نوع النقطة الساخنة	الطلب الأوكسجيني الكيميائي المبلغ عنه (طن/سنة)	الطلب الأوكسجيني البيولوجي المبلغ عنه (طن/سنة)	نسبة الطلب الأوكسجيني الكيميائي إلى البيولوجي	طبيعة المشكلة
تطوان	بلدي وصناعي	-	-	-	مسلخ، ومصانع للب والورق، والمطاط، ومحطة طاقة حرارية، ومصانع نسيج، وأغذية، ودباغة، وتبغ، وأسمنت
عدد السكان المخدومين المبلغ عنهم		درجة معالجة مياه الصرف في المصانع البلدية		الطلب الأوكسجيني البيولوجي (المتولد عن مصادر بلدية (طن/سنة)	ملاحظات
عن طريق المصانع والشبكات	عن طريق الشبكات فقط				

لا شيء	214 000	لا شيء	329	الطلب الأوكسجيني البيولوجي البلدي مدرج في التقرير الوطني	
مجموع الطلب الأوكسجيني البيولوجي المتولد في النقطة الساخنة (طن/سنة)	مجموع الطلب الأوكسجيني البيولوجي الصناعي المتولد في النقطة الساخنة (طن/سنة)	طبيعة الاستثمارات المطلوبة للتحسين	الطلب الأوكسجيني البيولوجي المصروف من مصادر صناعية (طن/سنة)	ملاحظات	
-	1614 Error! Bookmark not defined.	بناء مصنع لمعالجة مياه الصرف الصناعية	1614	بافتراض أن الطلب الأوكسجيني البيولوجي الصناعي لا يخضع للمعالجة	
اسم النقطة الساخنة	نوع النقطة الساخنة	الطلب الأوكسجيني الكيميائي المبلغ عنه (طن/سنة)	الطلب الأوكسجيني البيولوجي المبلغ عنه (طن/سنة)	نسبة الطلب الأوكسجيني الكيميائي إلى البيولوجي	طبيعة المشكلة
ناظور	بلدي وصناعي	-	-	-	أسمنت، سكر، أسماك معلبة، نسيج
عدد السكان المخدومين المبلغ عنهم عن طريق المصانع والشبكات		درجة معالجة مياه الصرف في المصانع البلدية	الطلب الأوكسجيني البيولوجي (المتولد عن مصادر بلدية (طن/سنة)	ملاحظات	
عن طريق المصانع والشبكات	عن طريق الشبكات فقط				
73 000	86 000	ثالثية (قادرة على إزالة نسبة 95 في المائة من الطلب الأوكسجيني البيولوجي المصروف من المصانع (و الشبكات	192	الطلب الأوكسجيني البيولوجي البلدي مدرج في التقرير الوطني	
مجموع الطلب الأوكسجيني البيولوجي المتولد في النقطة الساخنة (طن/سنة)	مجموع الطلب الأوكسجيني البيولوجي الصناعي المتولد في النقطة الساخنة (طن/سنة)	طبيعة الاستثمارات المطلوبة للتحسين	الطلب الأوكسجيني البيولوجي المصروف من مصادر صناعية (طن/سنة)	ملاحظات	
-	887 Error! Bookmark not defined.	بناء مصنع لمعالجة مياه الصرف الصناعية	887	بافتراض أن الطلب الأوكسجيني البيولوجي الصناعي لا يخضع للمعالجة	
اسم النقطة الساخنة	نوع النقطة الساخنة	الطلب الأوكسجيني الكيميائي المبلغ عنه (طن/سنة)	الطلب الأوكسجيني البيولوجي المبلغ عنه (طن/سنة)	نسبة الطلب الأوكسجيني الكيميائي إلى البيولوجي	طبيعة المشكلة
الحسيمة	بلدي وصناعي	-	-	-	-
عدد السكان المخدومين المبلغ عنهم عن طريق المصانع والشبكات		درجة معالجة مياه الصرف في المصانع البلدية	الطلب الأوكسجيني البيولوجي (المتولد عن مصادر بلدية (طن/سنة)	ملاحظات	
عن طريق المصانع والشبكات	عن طريق الشبكات فقط				
-	46 000	لا شيء	63	الطلب الأوكسجيني البيولوجي البلدي مدرج في التقرير الوطني	

مجموع الطلب الأوكسجيني البيولوجي المتولد في النقطة الساخنة (طن/سنة)	مجموع الطلب الأوكسجيني البيولوجي الصناعي المتولد في النقطة الساخنة (طن/سنة)	طبيعة الاستثمارات المطلوبة للتحسين	الطلب الأوكسجيني البيولوجي المصرف من مصادر صناعية (طن/سنة)	ملاحظات
-	210	بناء مصنع لمعالجة مياه الصرف الصناعية	210	باقتراض أن الطلب الأوكسجيني البيولوجي الصناعي لا يخضع للمعالجة
البلد	المغرب	الطلب الأوكسجيني البيولوجي المبلغ عنه (طن/سنة)		5180

اسم النقطة الساخنة	نوع النقطة الساخنة	الطلب الأوكسجيني الكيميائي المبلغ عنه (طن/سنة)	الطلب الأوكسجيني البيولوجي المبلغ عنه (طن/سنة)	نسبة الطلب الأوكسجيني الكيميائي إلى البيولوجي	طبيعة المشكلة
كوبر	بلدي وصناعي	2054	583	3.52	أنشطة ميثانية تجارية، وصناعة كيميائية، وإنتاج خمور
عدد السكان المخدومين المبلغ عنهم		درجة معالجة مياه الصرف في المصانع البلدية		الطلب الأوكسجيني البيولوجي (المتولد عن مصادر بلدية (طن/سنة)	ملاحظات
عن طريق المصانع والشبكات	عن طريق الشبكات فقط				
27 500	20 750	أولية (قادرة على إزالة 30 في المائة من الطلب الأوكسجيني البيولوجي المصروف من المصانع والشبكات)		876	الطلب الأوكسجيني البيولوجي محسوب على أساس حمل قدره 60 غراما للفرد الواحد في اليوم
مجموع الطلب الأوكسجيني البيولوجي المتولد في النقطة الساخنة (طن/سنة)	مجموع الطلب الأوكسجيني الصناعي المتولد في النقطة الساخنة (طن/سنة)	طبيعة الاستثمارات المطلوبة للتحسين		الطلب الأوكسجيني البيولوجي المصروف من مصادر صناعية (طن/سنة)	ملاحظات
583	غير متوافر	بناء مصنع لمعالجة مياه الصرف الصناعية		88	باقتراض أن الطلب الأوكسجيني البيولوجي الصناعي يكافئ 10 في المائة من الطلب البلدي
اسم النقطة الساخنة	نوع النقطة الساخنة	الطلب الأوكسجيني الكيميائي المبلغ عنه (طن/سنة)	الطلب الأوكسجيني البيولوجي المبلغ عنه (طن/سنة)	نسبة الطلب الأوكسجيني الكيميائي إلى البيولوجي	طبيعة المشكلة
بيران	بلدي وصناعي	594	270	2.20	تصنيع معادن، وإنتاج مواد كيميائية، وصناعة غذائية
عدد السكان المخدومين المبلغ عنهم		درجة معالجة مياه الصرف في المصانع البلدية		الطلب الأوكسجيني البيولوجي (المتولد عن مصادر بلدية (طن/سنة)	ملاحظات
عن طريق المصانع والشبكات	عن طريق الشبكات فقط				
15 000	2440	أولية (قادرة على إزالة 30 في المائة من الطلب الأوكسجيني البيولوجي المصروف من المصانع والشبكات)		283	الطلب الأوكسجيني البيولوجي محسوب على أساس حمل قدره 60 غراما للفرد الواحد في اليوم

ملاحظات	الطلب الأوكسجيني البيولوجي المصرف من مصادر صناعية (طن/سنة)	طبيعة الاستثمارات المطلوبة للتحسين	مجموع الطلب الأوكسجيني البيولوجي الصناعي المتولد في النقطة الساخنة (طن/سنة)	مجموع الطلب الأوكسجيني البيولوجي المتولد في النقطة الساخنة (طن/سنة)
باقتراض أن الطلب الأوكسجيني البيولوجي الصناعي يكافئ 10 في المائة من الطلب البلدي	28	بناء مصنع لمعالجة مياه الصرف الصناعية	غير متوافر	270
طبيعة المشكلة	نسبة الطلب الأوكسجيني الكيميائي إلى البيولوجي	الطلب الأوكسجيني البيولوجي المبلغ عنه (طن/سنة)	نوع النقطة الساخنة	اسم النقطة الساخنة
نفايات أحواض السفن وصناعات تجهيز الأغذية	3.08	641	بلدي وصناعي	إيزولا
ملاحظات	الطلب الأوكسجيني البيولوجي (المتولد عن مصادر بلدية (طن/سنة)	درجة معالجة مياه الصرف في المصانع البلدية	عدد السكان المخدومين المبلغ عنهم	عن طريق الشبكات فقط
الطلب الأوكسجيني البيولوجي محسوب على أساس حمل قدره 60 غراما للفرد الواحد في اليوم	319	الشبكة تصرف إلى البحر دون معالجة	2900	11 670
ملاحظات	الطلب الأوكسجيني البيولوجي المصرف من مصادر صناعية (طن/سنة)	طبيعة الاستثمارات المطلوبة للتحسين	مجموع الطلب الأوكسجيني البيولوجي المتولد في النقطة الساخنة (طن/سنة)	مجموع الطلب الأوكسجيني البيولوجي الصناعي المتولد في النقطة الساخنة (طن/سنة)
باقتراض أن الطلب الأوكسجيني البيولوجي الصناعي لا يخضع للمعالجة	322	بناء مصنع لمعالجة مياه الصرف الصناعية	641	322
طبيعة المشكلة	نسبة الطلب الأوكسجيني الكيميائي إلى البيولوجي	الطلب الأوكسجيني البيولوجي المبلغ عنه (طن/سنة)	نوع النقطة الساخنة	اسم النقطة الساخنة
تعليب أسماك	24.9	16	صناعي	ديلامارس
ملاحظات	الطلب الأوكسجيني البيولوجي (المتولد عن مصادر بلدية (طن/سنة)	درجة معالجة مياه الصرف في المصانع البلدية	عدد السكان المخدومين المبلغ عنهم	عن طريق الشبكات فقط
				عن طريق المصانع والشبكات

غير متوافر	غير متوافر	لا شيء	لا شيء	باقتراض أن الطلب الأوكسجيني البيولوجي البلدي لا يستحق الاهتمام
مجموع الطلب الأوكسجيني البيولوجي المتولد في النقطة الساخنة (طن/سنة)	مجموع الطلب الأوكسجيني البيولوجي الصناعي المتولد في النقطة الساخنة (طن/سنة)	طبيعة الاستثمارات المطلوبة للتحسين	الطلب الأوكسجيني البيولوجي المصرف من مصادر صناعية (طن/سنة)	ملاحظات
16	16	توسيع مصنع معالجة مياه الصرف البلدية	16	ليس هناك من مصنع معالجة أولية للتعامل مع الطلب الأوكسجيني البيولوجي الصناعي
البلد	سلوفينيا	الطلب الأوكسجيني البيولوجي المبلغ عنه (طن/سنة)		454

اسم النقطة الساخنة	نوع النقطة الساخنة	الطلب الأوكسجيني الكيميائي المبلغ عنه (طن/سنة)	الطلب الأوكسجيني البيولوجي المبلغ عنه (طن/سنة)	نسبة الطلب الأوكسجيني الكيميائي إلى البيولوجي	طبيعة المشكلة
اللاذقية	بلدي وصناعي	12 222	7367	1.66	أنشطة مينائية تجارية متنوعة وصناعات غذائية
عدد السكان المخدومين المبلغ عنهم		درجة معالجة مياه الصرف في المصانع البلدية		الطلب الأوكسجيني البيولوجي (المتولد عن مصادر بلدية (طن/سنة)	ملاحظات
عن طريق المصانع والشبكات	عن طريق الشبكات فقط				
لا شيء	500 000	لا شيء	10 950		الطلب الأوكسجيني البيولوجي محسوب على أساس حمل قدره 60 غراماً للفرد الواحد في اليوم
مجموع الطلب الأوكسجيني البيولوجي المتولد في النقطة الساخنة (طن/سنة)	مجموع الطلب الأوكسجيني البيولوجي الصناعي المتولد في النقطة الساخنة (طن/سنة)	طبيعة الاستثمارات المطلوبة للتحسين	الطلب الأوكسجيني البيولوجي (المصرف من مصادر صناعية (طن/سنة)		ملاحظات
7 300	غير متوافر	بناء مصنع لمعالجة مياه الصرف الصناعية	109		باقتراض أن الطلب الأوكسجيني البيولوجي الصناعي يكافئ 10 في المائة من الطلب البلدي
اسم النقطة الساخنة	نوع النقطة الساخنة	الطلب الأوكسجيني الكيميائي المبلغ عنه (طن/سنة)	الطلب الأوكسجيني البيولوجي المبلغ عنه (طن/سنة)	نسبة الطلب الأوكسجيني الكيميائي إلى البيولوجي	طبيعة المشكلة
بانياس	بلدي وصناعي	7846	3240	2.42	فرصة ومصفاة للنقط ومحطة للطاقة الحرارية
عدد السكان المخدومين المبلغ عنهم		درجة معالجة مياه الصرف في المصانع البلدية		الطلب الأوكسجيني البيولوجي (المتولد عن مصادر بلدية (طن/سنة)	ملاحظات
عن طريق المصانع والشبكات	عن طريق الشبكات فقط				

لا شيء	143 000	لا شيء	3132	الطلب الأوكسجيني البيولوجي محسوب على أساس حمل قدره 60 غراماً للفرد الواحد في اليوم	
مجموع الطلب الأوكسجيني البيولوجي المتولد في النقطة الساخنة (طن/سنة)	مجموع الطلب الأوكسجيني البيولوجي الصناعي المتولد في النقطة الساخنة (طن/سنة)	طبيعة الاستثمارات المطلوبة للتحسين	الطلب الأوكسجيني البيولوجي (المصرف من مصادر صناعية (طن/سنة)	ملاحظات	
3 240	108	بناء مصنع لمعالجة مياه الصرف الصناعية	108	باقتراض أن الطلب الأوكسجيني البيولوجي الصناعي لا يخضع للمعالجة	
اسم النقطة الساخنة	نوع النقطة الساخنة	الطلب الأوكسجيني الكميائي المبلغ عنه (طن/سنة)	الطلب الأوكسجيني البيولوجي المبلغ عنه (طن/سنة)	نسبة الطلب الأوكسجيني الكميائي إلى البيولوجي	طبيعة المشكلة
طرطوس	بلدي وصناعي	7846	3240	2.42	أنشطة مينائية ومصنع إسمنت
عدد السكان المخدومين المبلغ عنهم	عن طريق الشبكات فقط	عن طريق المصانع والشبكات	الطلب الأوكسجيني البيولوجي (المتولد عن مصادر بلدية (طن/سنة)	ملاحظات	درجة معالجة مياه الصرف في المصانع البلدية
لا شيء	164 000	لا شيء	3592	الطلب الأوكسجيني البيولوجي محسوب على أساس حمل قدره 60 غراماً للفرد الواحد في اليوم	
مجموع الطلب الأوكسجيني البيولوجي المتولد في النقطة الساخنة (طن/سنة)	مجموع الطلب الأوكسجيني البيولوجي الصناعي المتولد في النقطة الساخنة (طن/سنة)	طبيعة الاستثمارات المطلوبة للتحسين	الطلب الأوكسجيني البيولوجي (المصرف من مصادر صناعية (طن/سنة)	ملاحظات	
3 240	غير متوافر	بناء مصنع لمعالجة مياه الصرف الصناعية	359	باقتراض أن الطلب الأوكسجيني البيولوجي الصناعي يكفي 10 في المائة من الطلب البلدي	
البلد	سورية	الطلب الأوكسجيني البيولوجي المبلغ عنه (طن/سنة)		576	

اسم النقطة الساخنة	نوع النقطة الساخنة	الطلب الأوكسجيني الكيميائي المبلغ عنه (طن/سنة)	الطلب الأوكسجيني البيولوجي المبلغ عنه (طن/سنة)	نسبة الطلب الأوكسجيني الكيميائي إلى البيولوجي	طبيعة المشكلة
قابس	بلدي وصناعي	2759	1815	1.52	استخراج الفوسفات، وصناعات الإسمنت، والمواد الكيميائية، والصناعات الميكانيكية
عدد السكان المخدومين المبلغ عنهم		درجة معالجة مياه الصرف في المصانع البلدية		الطلب الأوكسجيني البيولوجي (المتولد عن مصادر بلدية (طن/سنة)	ملاحظات
عن طريق المصانع والشبكات	عن طريق الشبكات فقط	ثالثية (قادرة على إزالة نسبة 96 في المائة من الطلب الأوكسجيني البيولوجي المصروف من المصانع والشبكات)		1120	الطلب الأوكسجيني البيولوجي محسوب على أساس حمل قدره 60 غراما للفرد الواحد في اليوم
78 000	48 000				
مجموع الطلب الأوكسجيني البيولوجي المتولد في النقطة الساخنة (طن/سنة)	مجموع الطلب الأوكسجيني الصناعي المتولد في النقطة الساخنة (طن/سنة)	طبيعة الاستثمارات المطلوبة للتحسين		الطلب الأوكسجيني البيولوجي المصروف من مصادر صناعية (طن/سنة)	ملاحظات
1815	695	بناء وتوسيع مصنع معالجة مياه الصرف البلدية		695	باقتراض أن الطلب الأوكسجيني البيولوجي الصناعي لا يخضع للمعالجة
اسم النقطة الساخنة	نوع النقطة الساخنة	الطلب الأوكسجيني الكيميائي المبلغ عنه (طن/سنة)	الطلب الأوكسجيني البيولوجي المبلغ عنه (طن/سنة)	نسبة الطلب الأوكسجيني الكيميائي إلى البيولوجي	طبيعة المشكلة
صفاقس- جنوب	بلدي وصناعي	5680	3245	1.75	استخراج الفوسفات، وصناعات الإسمنت، والمواد الكيميائية، والصناعات الميكانيكية
عدد السكان المخدومين المبلغ عنهم		درجة معالجة مياه الصرف في المصانع البلدية		الطلب الأوكسجيني البيولوجي (المتولد عن مصادر بلدية (طن/سنة)	ملاحظات
عن طريق المصانع والشبكات	عن طريق الشبكات فقط				

151 000	59 000	ثانوية (قادرة على إزالة 80 في المائة من الطلب الأوكسجيني البيولوجي من المصانع والشبكات)	1953	الطلب الأوكسجيني البيولوجي محسوب على أساس حمل قدره 60 غراماً للفرد الواحد في اليوم	
مجموع الطلب الأوكسجيني البيولوجي المتولد في النقطة الساخنة (طن/سنة)	مجموع الطلب الأوكسجيني البيولوجي الصناعي المتولد في النقطة الساخنة (طن/سنة)	طبيعة الاستثمارات المطلوبة للتحسين	الطلب الأوكسجيني البيولوجي المصروف من مصادر صناعية (طن/سنة)	ملاحظات	
3245	1292	بناء وتوسيع مصنع معالجة مياه الصرف البلدية	1292	باقتراض أن الطلب الأوكسجيني البيولوجي الصناعي لا يخضع للمعالجة	
اسم النقطة الساخنة	نوع النقطة الساخنة	الطلب الأوكسجيني الكيميائي المبلغ عنه (طن/سنة)	الطلب الأوكسجيني البيولوجي المبلغ عنه (طن/سنة)	نسبة الطلب الأوكسجيني الكيميائي إلى البيولوجي	طبيعة المشكلة
بحيرة تونس - جنوب	بلدي وصناعي	9636	4818	2.00	صناعات كيميائية، وميكانيكية، وخزفية، ونسجية، وإسمنتية، وما إلى ذلك
عدد السكان المخدومين المبلغ عنهم	عن طريق الشبكات فقط	عن طريق المصانع والشبكات	درجة معالجة مياه الصرف في المصانع البلدية	الطلب الأوكسجيني البيولوجي (المتولد عن مصادر بلدية (طن/سنة)	ملاحظات
117 000	58 000	ثانوية (قادرة على إزالة نسبة 90 في المائة من الطلب الأوكسجيني البيولوجي المصروف من المصانع (و الشبكات)	1526	الطلب الأوكسجيني البيولوجي محسوب على أساس حمل قدره 60 غراماً للفرد الواحد في اليوم	
مجموع الطلب الأوكسجيني البيولوجي المتولد في النقطة الساخنة (طن/سنة)	مجموع الطلب الأوكسجيني البيولوجي الصناعي المتولد في النقطة الساخنة (طن/سنة)	طبيعة الاستثمارات المطلوبة للتحسين	الطلب الأوكسجيني البيولوجي المصروف من مصادر صناعية (طن/سنة)	ملاحظات	
4818	3292	بناء وتوسيع مصنع معالجة مياه الصرف البلدية	3292	باقتراض أن الطلب الأوكسجيني البيولوجي الصناعي لا يخضع للمعالجة	
اسم النقطة الساخنة	نوع النقطة الساخنة	الطلب الأوكسجيني الكيميائي المبلغ عنه (طن/سنة)	الطلب الأوكسجيني البيولوجي المبلغ عنه (طن/سنة)	نسبة الطلب الأوكسجيني الكيميائي إلى البيولوجي	طبيعة المشكلة

بحيرة بنزرت		بلدي وصناعي	11 170	5758	1.94	صناعات معدنية، وخزفية وزجاجية، ونسيجية، وغذائية، وأحواض البناء البحرية
عدد السكان المخدومين المبلغ عنهم		درجة معالجة مياه الصرف في المصانع البلدية		الطلب الأوكسجيني البيولوجي (المتولد عن مصادر بلدية (طن/سنة)		ملاحظات
عن طريق المصانع والشبكات	عن طريق الشبكات فقط	ثالثية (قادرة على إزالة 97 في المائة من الطلب الأوكسجيني البيولوجي المصرف من المصانع والشبكات)		3792		الطلب الأوكسجيني البيولوجي محسوب على أساس حمل قدره 60 غراماً للفرد الواحد في اليوم
مجموع الطلب الأوكسجيني البيولوجي المتولد في النقطة الساخنة (طن/سنة)	مجموع الطلب الأوكسجيني البيولوجي الصناعي المتولد في النقطة الساخنة (طن/سنة)	طبيعة الاستثمارات المطلوبة للتحسين		الطلب الأوكسجيني البيولوجي المصرف من مصادر صناعية (طن/سنة)		ملاحظات
5758	1966	بناء وتوسيع مصنع معالجة مياه الصرف البلدية		1966		باقتراض أن الطلب الأوكسجيني البيولوجي الصناعي لا يخضع للمعالجة
البلد	تونس	الطلب الأوكسجيني البيولوجي المبلغ عنه (طن/سنة)			7245	

اسم النقطة الساخنة	نوع النقطة الساخنة	الطلب الأوكسجيني الكيميائي المبلغ عنه (طن/سنة)	الطلب الأوكسجيني البيولوجي المبلغ عنه (طن/سنة)	نسبة الطلب الأوكسجيني الكيميائي إلى البيولوجي	طبيعة المشكلة
منطقة إيسل	بلدي وصناعي	غير متوافر	غير متوافر	-	نحو 17 صناعة
عدد السكان المخدومين المبلغ عنهم		درجة معالجة مياه الصرف في المصانع البلدية		الطلب الأوكسجيني البيولوجي المتولد عن مصادر بلدية (طن/سنة)	ملاحظات
عن طريق المصانع والشبكات	عن طريق الشبكات فقط				
لا شيء	510 530	لا شيء	11 180		الطلب الأوكسجيني البيولوجي محسوب على أساس حمل قدره 60 غراماً للفرد الواحد في اليوم
مجموع الطلب الأوكسجيني البيولوجي المتولد في النقطة الساخنة (طن/سنة)	مجموع الطلب الأوكسجيني الصناعي المتولد في النقطة الساخنة (طن/سنة)	طبيعة الاستثمارات المطلوبة للتحسين	الطلب الأوكسجيني البيولوجي المصروف من مصادر صناعية (طن/سنة)		ملاحظات
غير متوافر	غير متوافر	بناء وتوسيع مصنع معالجة مياه الصرف البلدية	2236		على افتراض أن الطلب الأوكسجيني البيولوجي الصناعي يعادل 20 في المائة من الطلب البلدي نتيجة درجات مختلفة من المعالجات الصناعية في المصانع السبعة عشر
اسم النقطة الساخنة	نوع النقطة الساخنة	الطلب الأوكسجيني الكيميائي المبلغ عنه (طن/سنة)	الطلب الأوكسجيني البيولوجي المبلغ عنه (طن/سنة)	نسبة الطلب الأوكسجيني الكيميائي إلى البيولوجي	طبيعة المشكلة
منطقة إيسل	بلدي وصناعي	غير متوافر	غير متوافر	-	صناعة واحدة
عدد السكان المخدومين المبلغ عنهم		درجة معالجة مياه الصرف في المصانع البلدية		الطلب الأوكسجيني البيولوجي المتولد عن مصادر بلدية (طن/سنة)	ملاحظات
عن طريق المصانع والشبكات	عن طريق الشبكات فقط				
لا شيء	878 736	لا شيء	19 244		الطلب الأوكسجيني البيولوجي محسوب على أساس حمل قدره 60 غراماً للفرد الواحد في اليوم

مجموع الطلب الأوكسجيني البيولوجي المتولد في النقطة الساخنة (طن/سنة)	مجموع الطلب الأوكسجيني البيولوجي الصناعي المتولد في النقطة الساخنة (طن/سنة)	طبيعة الاستثمارات المطلوبة للتحسين	الطلب الأوكسجيني البيولوجي المصرف من مصادر صناعية (طن/سنة)	ملاحظات
غير متوافر	غير متوافر	بناء وتوسيع مصنع معالجة مياه الصرف البلدية	962	باقتراض أن الطلب الأوكسجيني البيولوجي الصناعي يعادل 5 في المائة من الطلب البلدي بسبب وجود مصنع واحد فقط
البلد	تركيا	الطلب الأوكسجيني البيولوجي المبلغ عنه (طن/سنة)		3198