

interprefy

دليل المستخدم للمندوبين عن بعد

الخطوة الأولى - سجل الدخول إلى منصتنا



2. ادخل الرابط التالي



3. أدخل البريد الإلكتروني أو رقم الهاتف ثم رمز الدخول المكون من 4 أرقام (إذا كنت لا تستخدم FA2 تجاهل الخطوة 3)

Your event requires 2-factor authentication

1 2

Please enter the passcode. If you haven't received it, you can request a code

Enter passcode here

Code have been requested to gorica.vanovic@interpretfy.com

SUBMIT

Your event requires 2-factor authentication

1 2

Please add a valid email or phone number, so we could send you a passcode

Enter email or phone number here

SUBMIT ALREADY HAVE CODE

4. اكتب اسم المستخدم بالصيغة [redacted] والذي سيظهر على أنه اسمك التعريفي على منصتنا. في حالة عدم الالتزام بمعايير الأسماء فلنرئيس الاجتماع الحقيقي قطع الاتصال عنك في الاجتماع

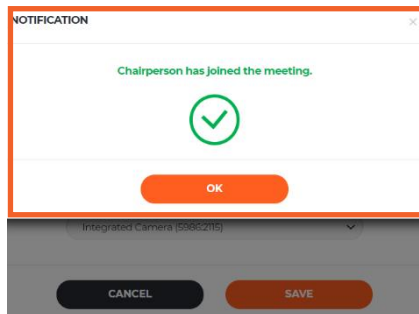
Please choose a username that will be used in a chat

Enter name here

I am a Chairperson

SUBMIT

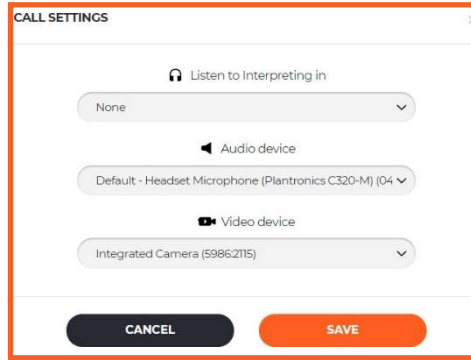
5. ستصلك رسالة إشعار - انضم رئيس الاجتماع للاجتماع.



6. تحقق مما إذا كان الوصول الدائم للمتصفح إلى الميكروفون أو الكاميرا مسموحًا به



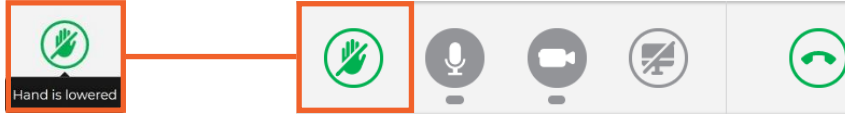
7. الخطوة التالية هي اختيار اللغة التي ترغب في الترجمة الفورية إليها. اختر سماعة الرأس USB وكاميرا USB المناسبة (أو الكاميرا المدمجة). لا تستخدم الصوت من جهاز الكمبيوتر الخاص بك! استخدام ميكروفون الكمبيوتر سيتسبب في مشاكل صوتية للمشاركين والمترجمين الفوريين الآخرين. يجب توصيل كل من أجهزة الصوت والفيديو قبل فتح المنصة



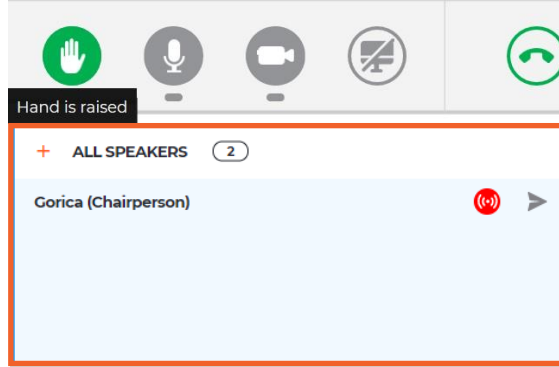
أنت الآن جاهز لاستخدام منصة Interprefy!

الخطوة الثانية - كيفية استخدام منصتنا

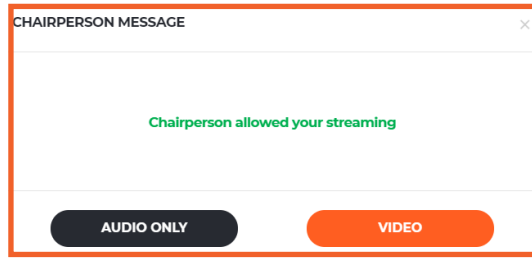
1. لطلب الكلام اطلب إدناً للتحدث من خلال النقر على رمز اليد الخضراء لرفع يدك



2. لا تقلق إذا لم تتمكن من رؤية نفسك في قائمة جميع المتحدثين. في اللحظة التي ترفع فيها يدك سيكون الطلب مرئيًا في قائمة الرئيس.



3. عندما يسمح الرئيس لك بالبيت سيتم تلقي الرسالة التالية. اختر الفيديو لبيت الصوت والفيديو معًا.

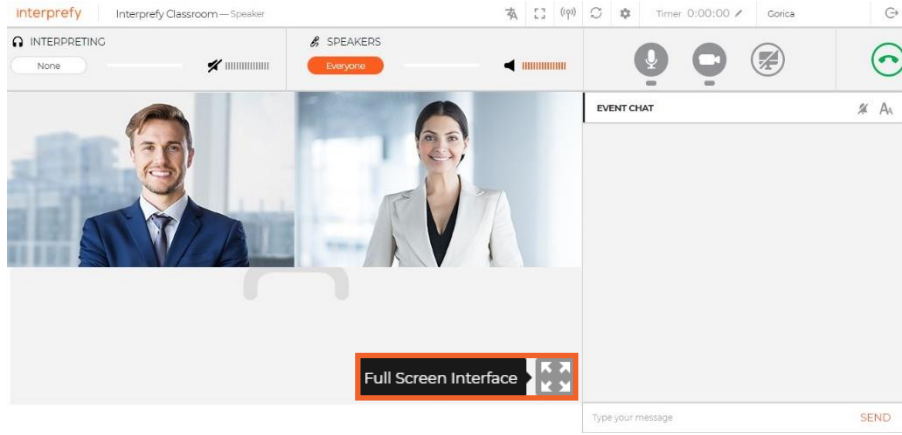


4. استخدم زر قطع الاتصال لإيقاف البيت. الأحمر يعني أنك في وضع البيت والأخضر يعني أنك في وضع عدم البيت.

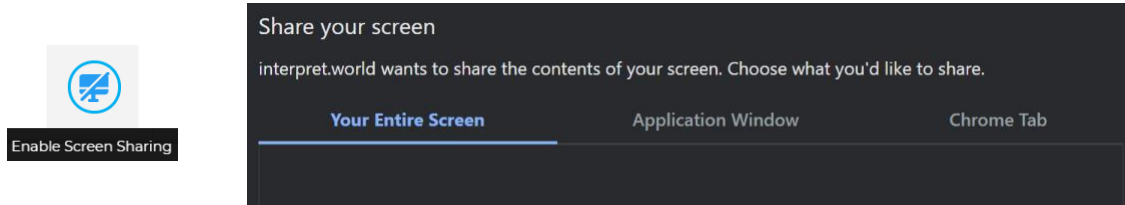


5. تمكين مستوى الصوت التلقائي - يتم تشغيل مفتاح مستوى الصوت التلقائي بشكل افتراضي. عند تشغيل هذا المفتاح يتم ضبط مستوى الصوت تلقائيًا بين المترجم الفوري والمتحدث: عند كتم صوت المترجم يستطيع المستخدم سماع المتحدث وعندما يتحدث المترجم يسمع المستخدم الترجمة. وبهذه الطريقة لا يحتاج المشاركون إلى التبديل بين القنوات ويسمع فقط اللغة التي يفهمها سواء من المتحدث أو من خلال المترجم

6. شاهد واستمع وتحدث إلى المشاركين الآخرين. شاهد العروض التقديمية أو بث الفيديو أو كلاهما من المشاركين الآخرين. اختر الشاشة الكاملة (مرر الماوس فوق الفيديو وسيصبح الزر مرئيًا)



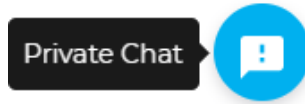
7. شارك شاشتك أو نافذة التطبيق أو علامة تبويب المتصفح.



8. استخدم CHAT EVENT للتواصل مع المشاركين الآخرين والمشرفين.

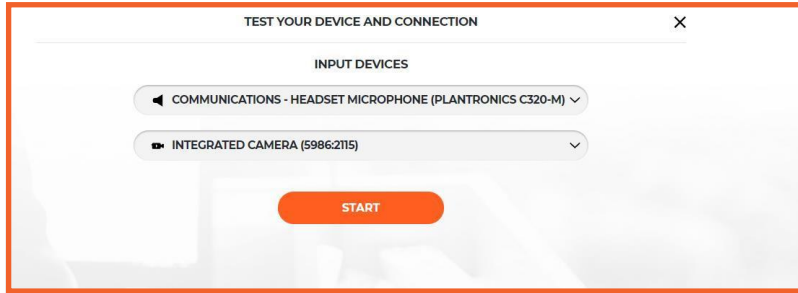


9. نقطة نظام إذا رغب المندوب عن بعد في التدخل وإيقاف المندوب الذي يتحدث حاليًا، فينبغي استخدام المحادثة الخاصة مع الرئيس حتى يمكن تصعيد طلب الحديث على الفور (في الزاوية اليمنى السفلية - دائرة زرقاء بعلامة تعجب).



الخطوة الثالثة - استكشاف الأخطاء وإصلاحها

1. استخدم الرابط التالي إذا لم تتمكن من الاتصال أو إذا تلقيت أي رسائل خطأ عند محاولة بث الصوت والفيديو <https://interpret.world/test>



2. إذا واجهتك أي مشكلة في الصوت والفيديو أثناء الاجتماع نفسه استخدم الزر RESTART ALL LINES (فوق رمز اليد). إذا استمرت المشكلة - أعد تحميل المتصفح.

