

DJIBOUTI

Adaptation fondée sur les écosystèmes (AfE)

2014-2021



ONU
programme pour
l'environnement



Avec le soutien du
Fonds pour les pays
les moins avancés



OBJECTIFS DE DÉVELOPPEMENT DURABLE



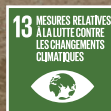
Soutenir l'agriculture en restaurant 30 hectares de parcelles agropastorales irriguées et en formant les communautés locales à l'agriculture résiliente aux changements climatiques.



Augmenter l'approvisionnement en eau pour plus de 210 familles en construisant cinq systèmes de distribution d'eau, notamment des forages, des systèmes d'irrigation et des systèmes de collecte des eaux de pluie, dans cinq communautés.



Construire une digue de 1,8 km de long afin de protéger 9 450 personnes, soit 64 % de la population de la ville de Tadjourah, face aux inondations dues aux changements climatiques.



Protéger les communautés des inondations en intégrant l'adaptation aux plans de développement, et mettre à jour les projections climatiques de Djibouti afin d'éclairer la prise de décisions en matière d'adaptation.



Restaurer 15 hectares d'acacias à Dikhil et trois hectares de forêts de mangrove à Tadjourah. Trente habitants des communautés locales reçoivent actuellement une formation sur la restauration de la mangrove.

TITRE DU PROJET :

MISE EN ŒUVRE DE TECHNOLOGIES D'ADAPTATION AUX CHANGEMENTS CLIMATIQUES DANS LES ÉCOSYSTÈMES FRAGILES DES PLAINES CENTRALES DE DJIBOUTI

ENTITÉ D'EXÉCUTION :



Ministère de l'Urbanisme, de l'Habitat et de l'Environnement du gouvernement de Djibouti

CIBLES CLÉS :

55

hectares de terres gérés dans une perspective de résilience aux changements climatiques

280

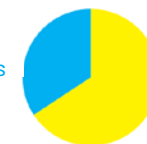
familles agropastorales disposent de moyens de subsistance plus stables

Plus de 1 500

ménages désormais protégés des inondations grâce à une nouvelle digue de 1,8 km

FINANCEMENT :

Subvention
du GEF
7,4m de dollars



Cofinancement
14,2m de dollars

PARTENAIRES DU PROJET :

Ministère de l'Agriculture, de l'Élevage et de la Mer ; Office national de l'eau et de l'assainissement de Djibouti ; Centre d'études et de recherche de Djibouti ; Agence nationale de la météorologie de Djibouti ; Agence djiboutienne de développement social ; Association agropastorale de Hanlé ; Association des femmes de Tadjourah

INTRODUCTION

- Djibouti est un petit pays de 950 000 habitants situé dans la Corne de l'Afrique.
- Ce projet consiste à augmenter la résilience de la société et de l'économie djiboutiennes face aux changements climatiques, tels que les sécheresses, les crues soudaines, la désertification ou encore l'élévation du niveau de la mer.
- Le projet vise principalement à construire des infrastructures pour protéger les communautés des crues soudaines et des sécheresses, à mettre en œuvre l'adaptation fondée sur les écosystèmes (AfE) pour protéger les cultures de la sécheresse et de l'érosion éolienne, à former les communautés à l'adoption de moyens de subsistance résilients aux changements climatiques, et à renforcer la capacité institutionnelle d'adaptation.
- Le projet s'appuie sur un précédent projet soutenu par le PNUE à Djibouti entre 2010 et 2016 ([lien](#)).

TECHNOLOGIES & MÉTHODES

- **L'adaptation fondée sur les écosystèmes (AfE)** est au cœur des activités du projet. L'AfE consiste à protéger ou à restaurer les écosystèmes pour atténuer les effets néfastes des changements climatiques sur les populations.
- Par exemple, ce projet vise à **restaurer les forêts de mangrove** de Raysali, ce qui permet de lutter contre l'érosion côtière en réduisant la force des vagues de la mer. Les communautés locales ont souligné les impacts positifs que les nouvelles mangroves ont eu sur leurs moyens de subsistance, notamment en accroissant **les populations de poisson et le potentiel touristique**.
- 30 habitants des communautés locales reçoivent actuellement une **formation sur la restauration et la gestion de la mangrove**.
- 15 hectares d'acacias sont en cours de plantation le long des **frontières et des parcelles agropastorales** de la région de Dikhil, afin de servir de **brise-vent** pour freiner l'érosion des sols.
- Le projet porte aussi sur la construction d'une **digue de 1,8 km**. Il s'agit d'un long mur qui permet

EFFETS DES CHANGEMENTS CLIMATIQUES

- À Djibouti, les changements climatiques rendent les **précipitations de plus en plus imprévisibles**, ce qui entraîne une augmentation des épisodes de sécheresse et d'inondations. Alors que le pays souffre déjà d'une **insuffisance en eaux souterraines**, les prévisions climatiques indiquent que ces réserves devraient encore s'amenuiser à l'avenir.
- L'essentiel de la population (88 %) et des infrastructures de Djibouti se concentrent sur les côtes, qui sont extrêmement exposées à l'élévation du niveau de la mer.
- À Tadjourah et à Dikhil, les effets des changements climatiques, tels que les inondations dues aux fortes précipitations, nuisent aux **infrastructures et à l'agriculture**, ce qui perpétue le cycle de la pauvreté et de l'insécurité alimentaire.
- La vulnérabilité aux effets des changements climatiques est aggravée par **l'utilisation non durable des ressources naturelles** et par la dégradation des écosystèmes, tels que les forêts de mangrove, qui ont historiquement joué un rôle essentiel pour l'approvisionnement des communautés en eau et en nourriture.

d'éviter les inondations en cas de fortes pluies. La digue a déjà permis de protéger la population et les infrastructures de la ville de Tadjourah de trois inondations majeures survenues en 2019.

- Pour assurer l'approvisionnement en eau des communautés en période de sécheresse, le projet travaille également à la **construction de puits et de réservoirs d'eau souterrains** dans quatre communautés différentes, au bénéfice de plus de 210 familles.
- Le projet prévoit la restauration de 30 hectares de **parcelles agropastorales irriguées**, renforçant ainsi les moyens de subsistance d'au moins 280 familles vivant de l'agriculture et de l'élevage.
- Des **techniques pour une utilisation efficiente des ressources en eau** sont mises en place, notamment la construction de systèmes de **collecte des eaux de pluie** et d'irrigation des parcelles agropastorales précédemment mentionnées. Les communautés locales ont été formées à l'agropastoralisme et à la gestion durable des ressources en eau.

SITES DU PROJET



Le projet est mis en œuvre dans deux régions de Djibouti : Tadjourah et Dikhil. Les activités du projet concernent huit communautés : Kalaf, Ad Bouya, Sourat, Darkenle, Raysali, Koudi Koma, Lylia Bouri et Dinamali.

- Les communautés locales sont formées à l'adoption de nouveaux **moyens de subsistance résilients aux changements climatiques**, tels que l'élevage de volailles, l'expertise vétérinaire, ou encore la vente de produits d'artisanat. L'objectif est de **diversifier les sources de revenus des ménages** afin de réduire leur dépendance vis-à-vis de l'agriculture pluviale.
- Le projet prévoit de former les responsables politiques à **intégrer l'adaptation fondée sur les écosystèmes dans leurs cadres politiques**, renforçant ainsi la capacité des parties prenantes nationales à s'adapter aux effets des changements climatiques. Le projet aide également à améliorer la prise de décisions en matière d'adaptation, en actualisant les **données probantes disponibles sur les risques climatiques** à Djibouti.

CONTACTS

Chef de projet du PNUE :
Eva Comba

Eva.Comba@un.org

Contact au sein de l'équipe de pays :
Abdallah Solma

abdallahsolmaabdallah@gmail.com



ONU
programme pour
l'environnement